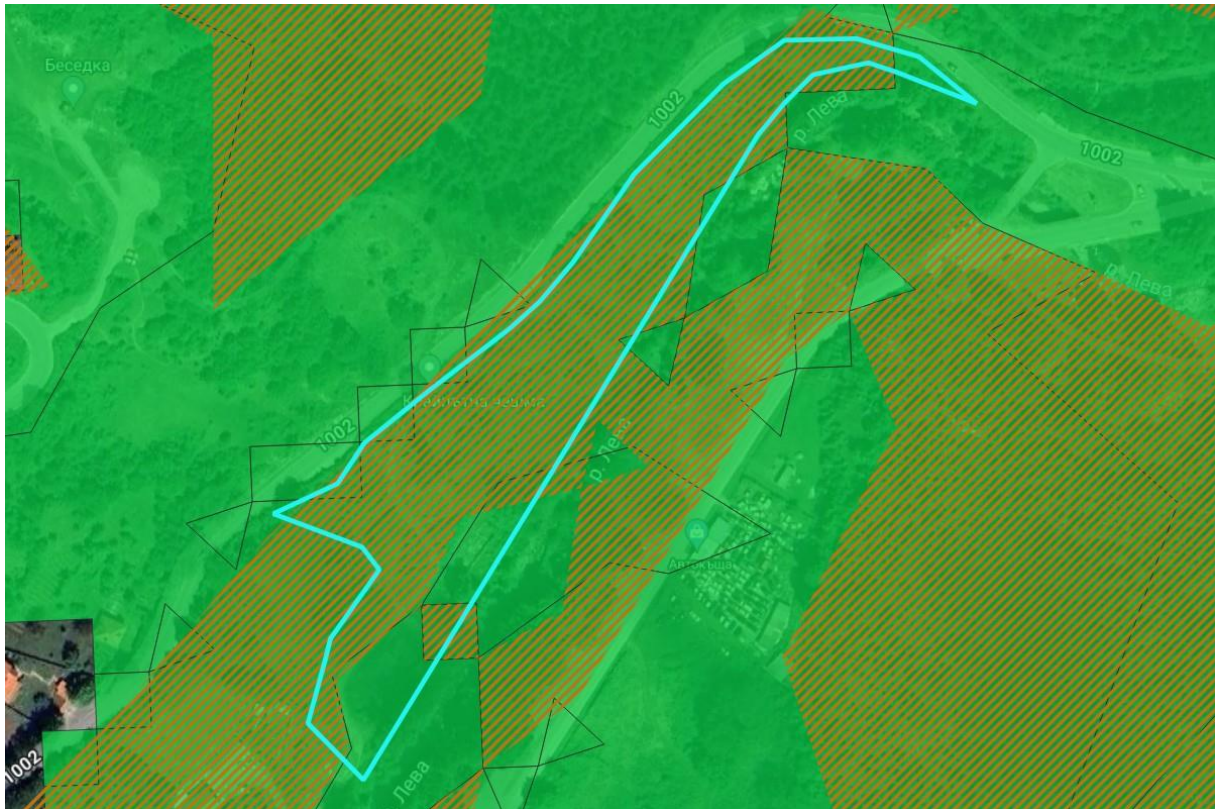




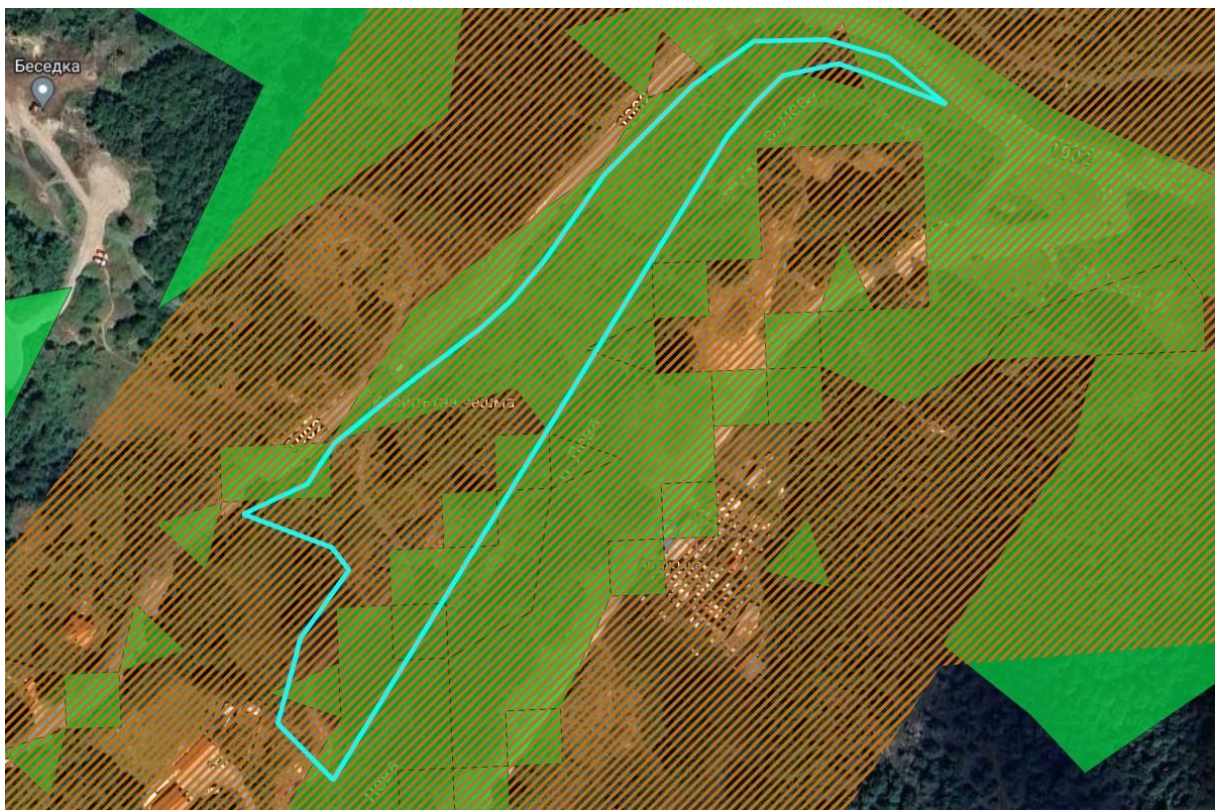
Карта 30. Местоположение на територията на ИП (син контур) спрямо потенциалните (зелен) и ловните (кафяви щрихи) местообитания на дългокрилия прилеп (*Miniopterus schreibersii*)



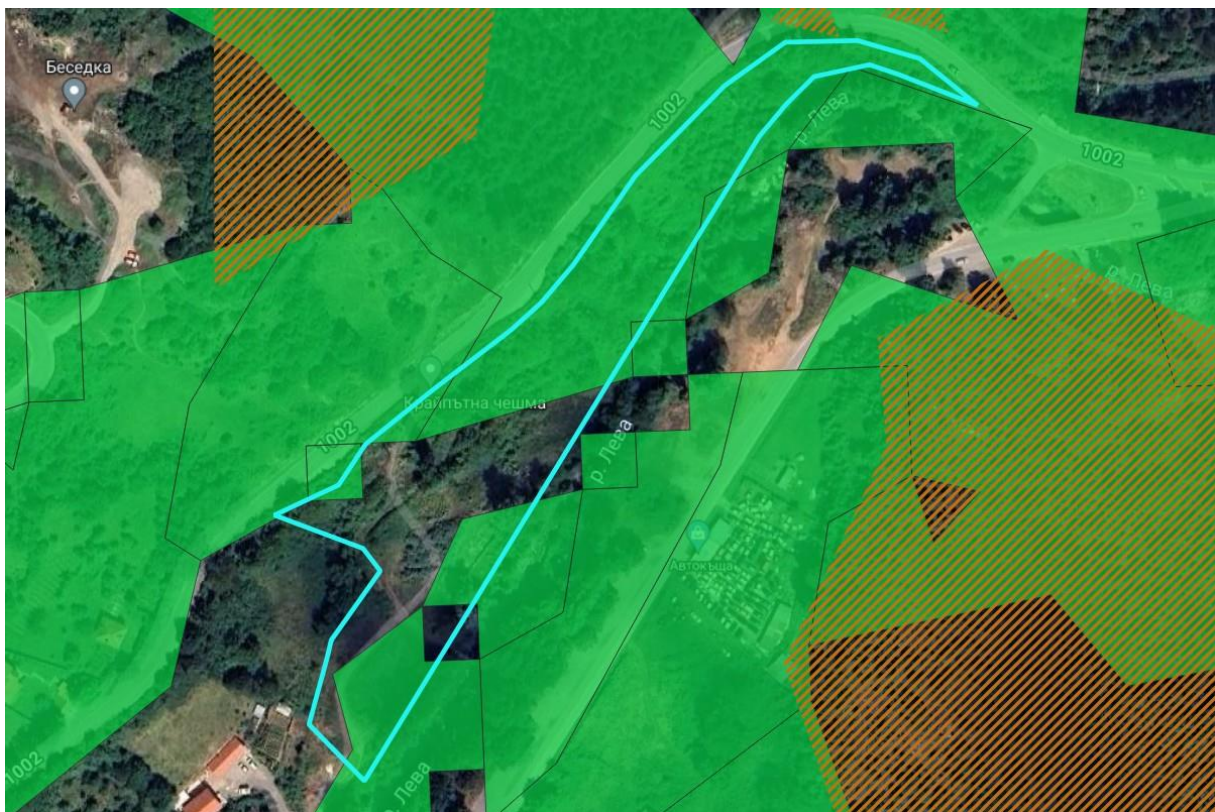
Карта 31. Местоположение на територията на ИП (син контур) спрямо потенциалните (зелен) и ловните (кафяви щрихи) местообитания на дългоухия нощник (*Myotis bechsteini*)



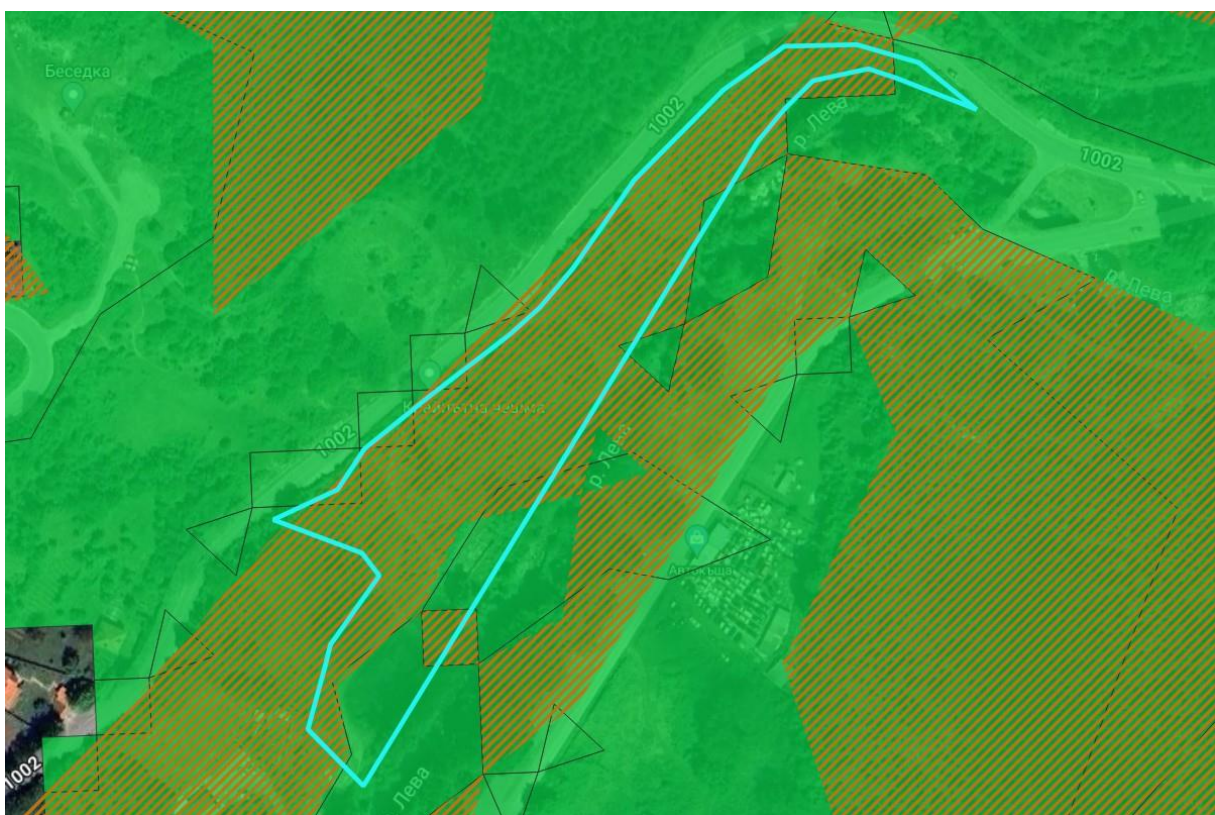
Карта 32. Местоположение на територията на ИП (син контур) спрямо потенциалните (зелен) и ловните (кафяви щрихи) местообитания на остроухия нощник (*Myotis blythii*)



Карта 33. Местоположение на територията на ИП (син контур) спрямо потенциалните (зелен) и ловните (кафяви щрихи) местообитания на дългопръстия нощник (*Myotis capaccinii*)



Карта 34. Местоположение на територията на ИП (син контур) спрямо потенциалните (зелен) и ловните (кафяви щрихи) местообитания на трицветния нощник (*Myotis emarginatus*)



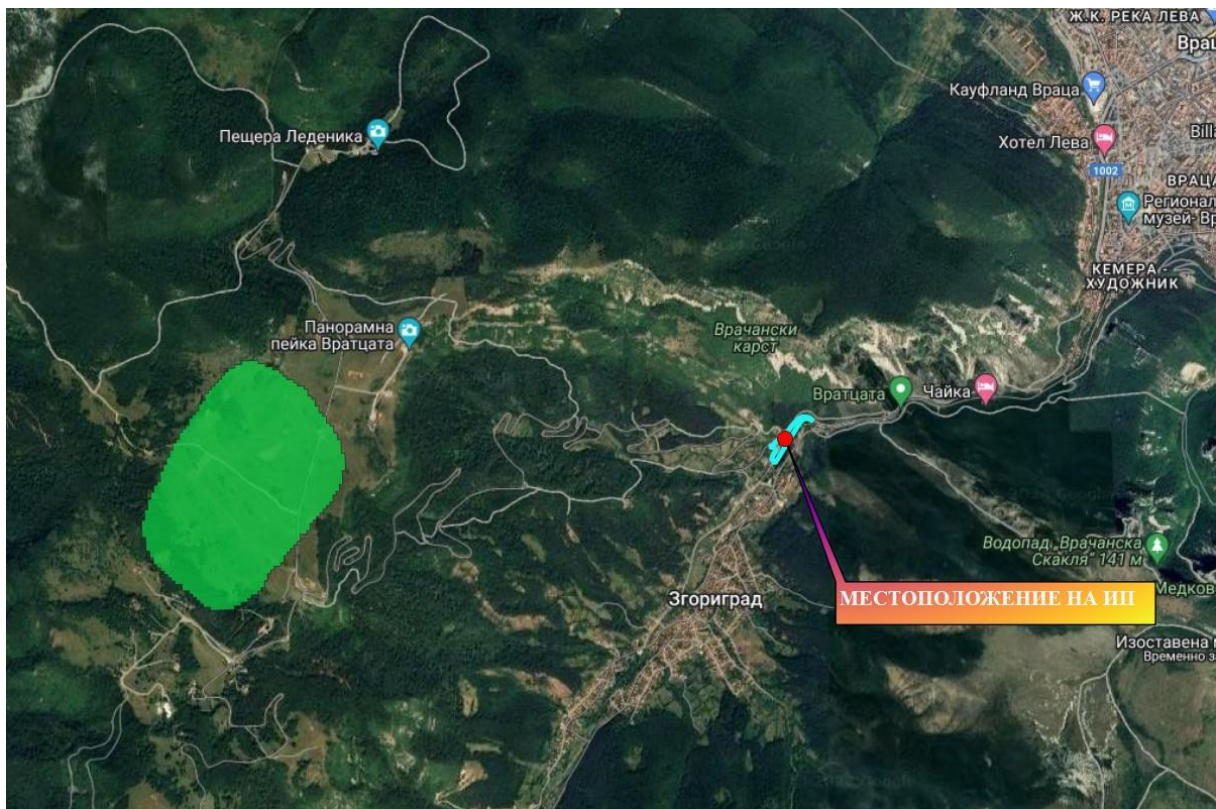
Карта 35. Местоположение на територията на ИП (син контур) спрямо потенциалните (зелен) и ловните (кафяви щрихи) местообитания на големия нощник (*Myotis myotis*)



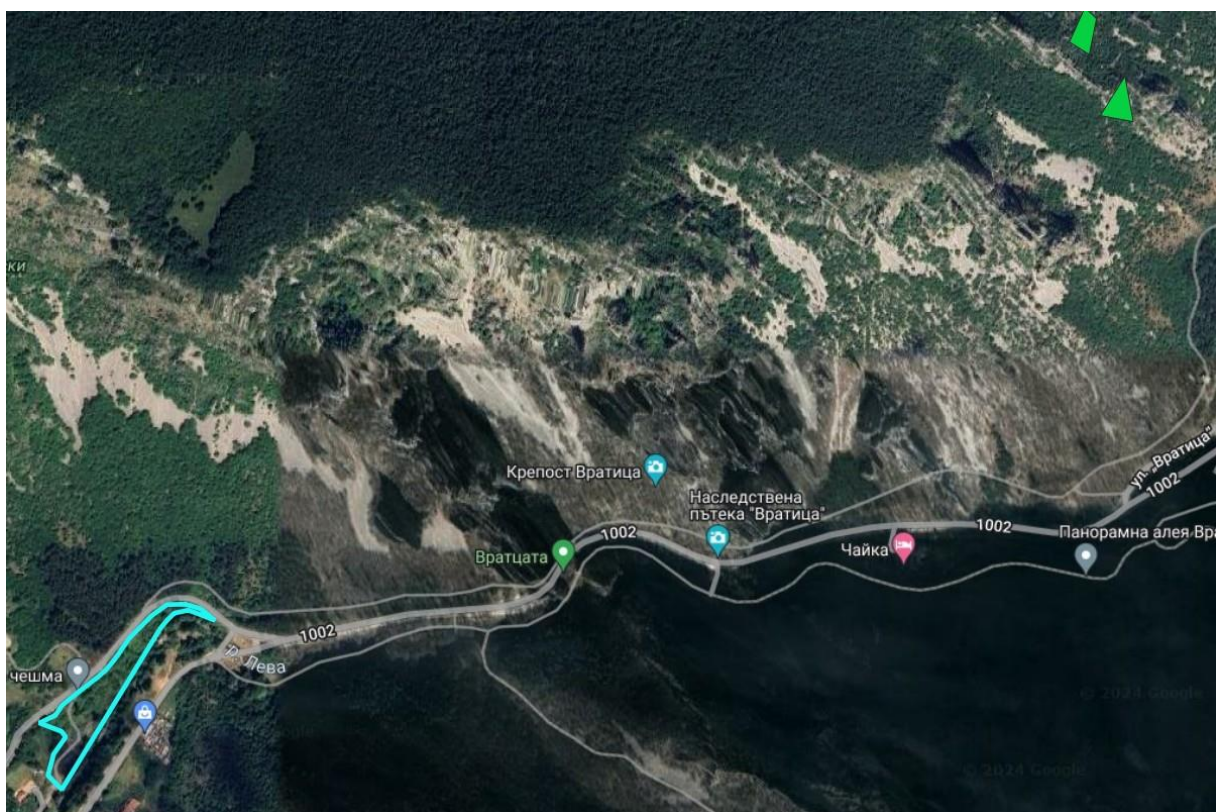
Карта 36. Местоположение на територията на ИП (син контур) спрямо най-близките потенциални местообитания (зелен) на европейския вълк (*Canis lupus*)



Карта 37. Местоположение на територията на ИП (син контур) спрямо потенциалните местообитания (зелен) на видрата (*Lutra lutra*)



Карта 38. Местоположение на територията на ИП (син контур) спрямо най-близките потенциални местообитания (зелен) на пъстрия пор (*Vormela peregusna*)



Карта 39. Местоположение на територията на ИП (син контур) спрямо най-близките потенциални местообитания (зелен) на шипобедрената костенурка (*Testudo graeca*)



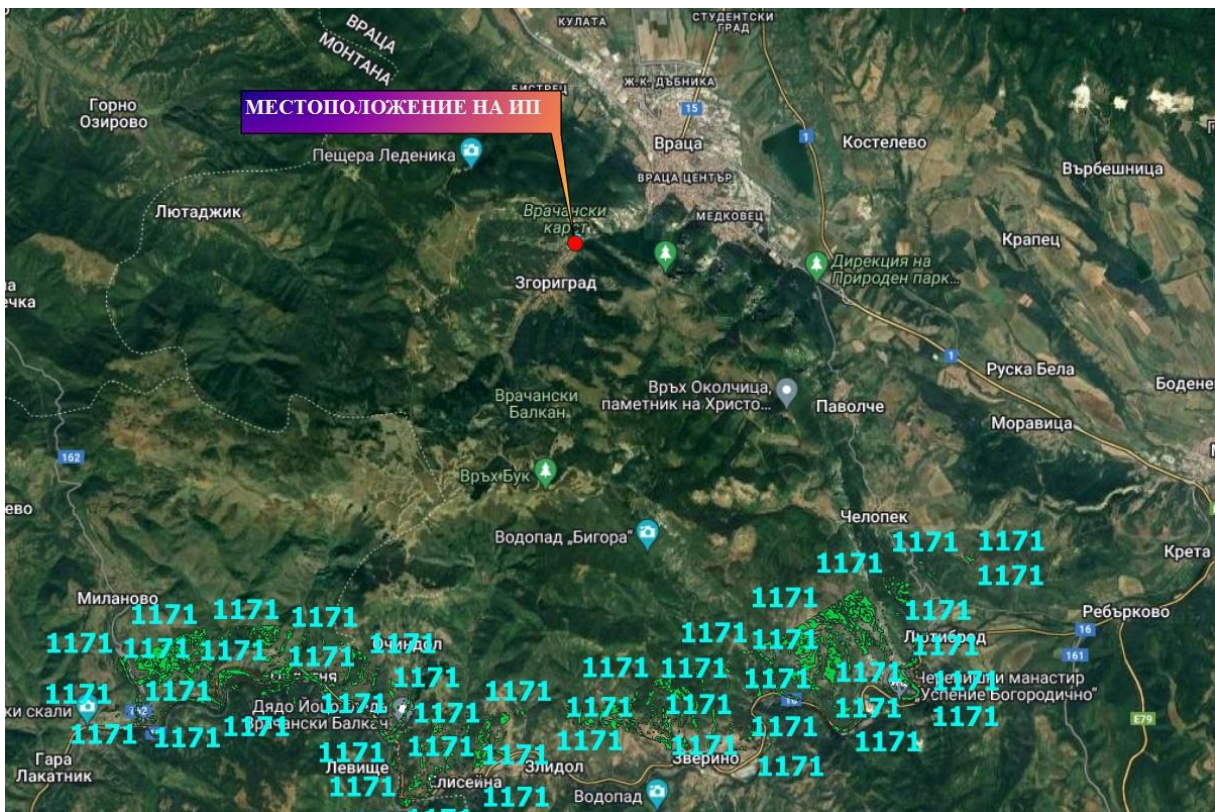
Карта 40. Местоположение на територията на ИП (син контур) спрямо потенциалните местообитания (зелен) на шипоопашатата костенурка (*Testudo hermanni*)



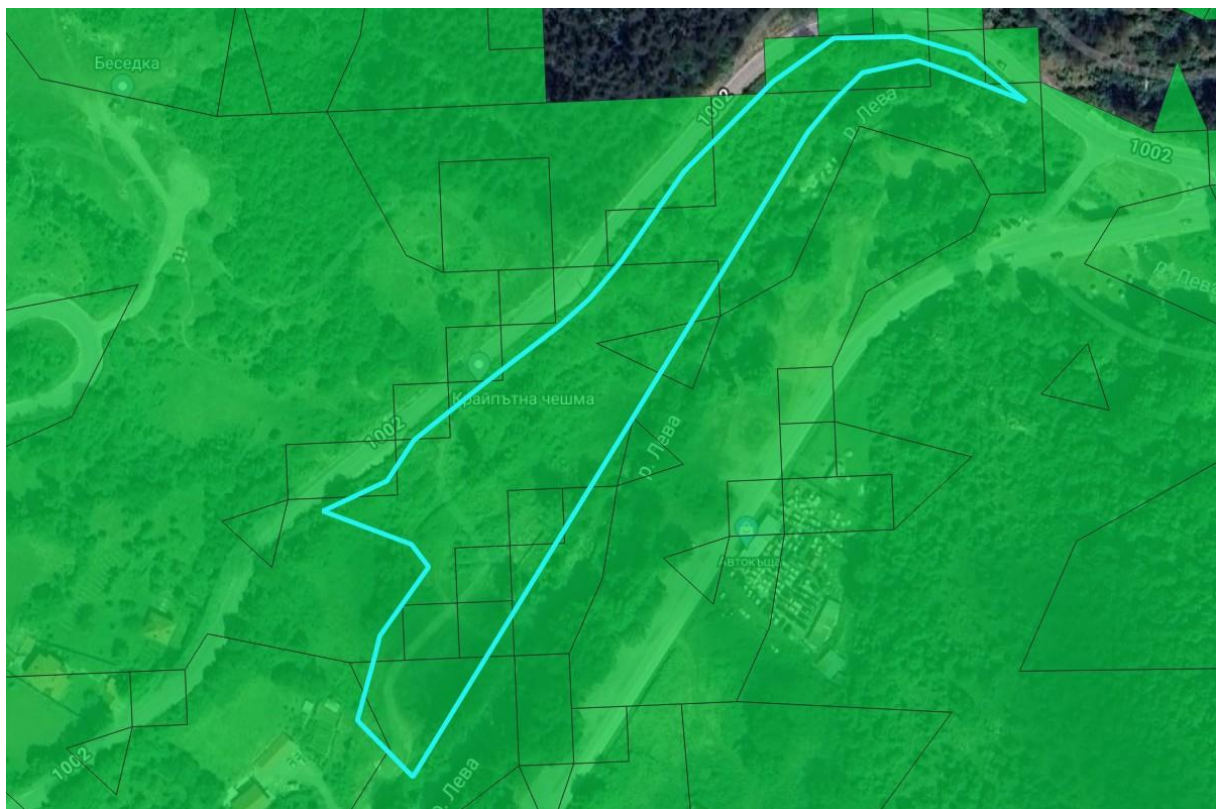
Карта 41. Местоположение на територията на ИП (син контур) спрямо потенциалните местообитания (зелен) на обикновената блатна костенурка (*Emys orbicularis*)



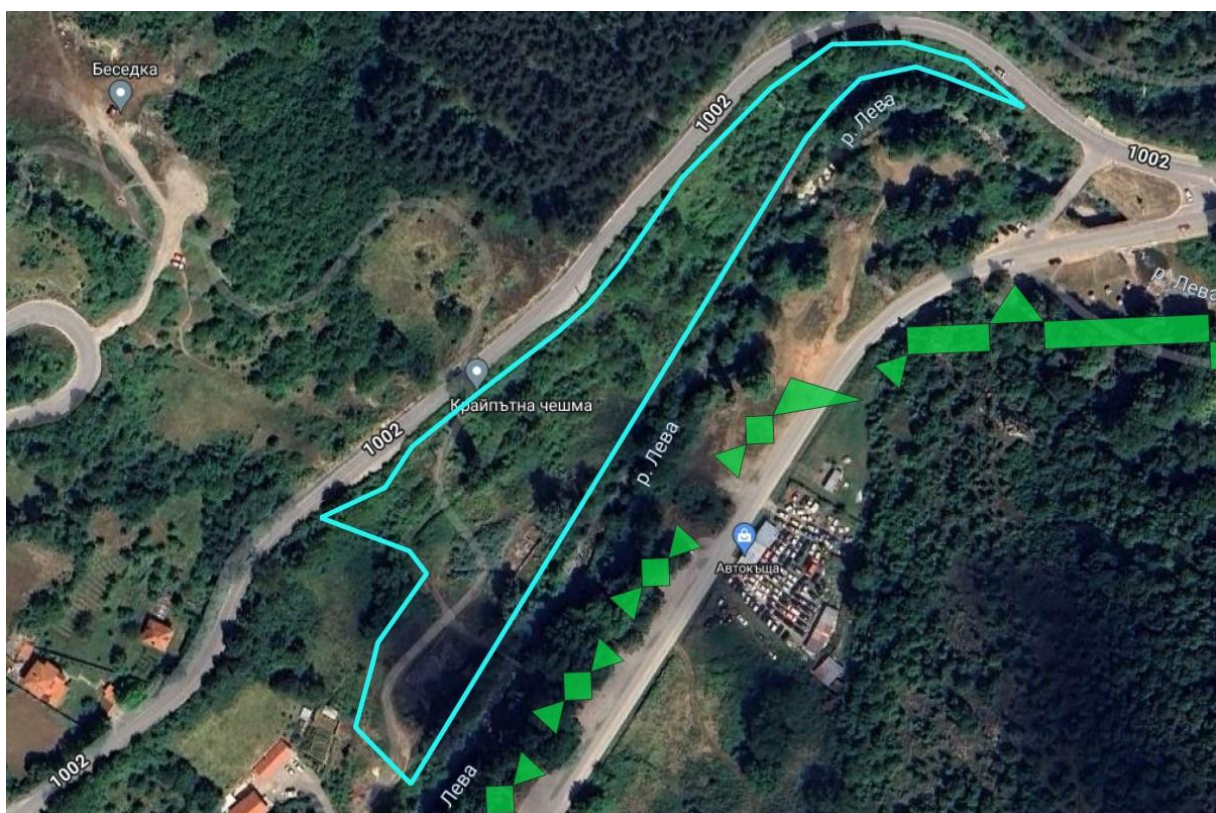
Карта 42. Местоположение на територията на ИП (син контур) спрямо потенциалните местообитания (зелен) на гребенестия тритон (*Triturus cristatus*)



Карта 43. Местоположение на територията на ИП (син контур) спрямо най-близките потенциални местообитания (зелен) на 1171 големия гребенест тритон (*Triturus karelinii*)



Карта 44. Местоположение на територията на ИП (син контур) спрямо потенциалните местообитания (зелен) на жълткоремната бумка (*Bombina variegata*)



Карта 45. Местоположение на територията на ИП (син контур) спрямо най-близките потенциални местообитания (зелен) на черната мряна (*Barbus meridionalis*)

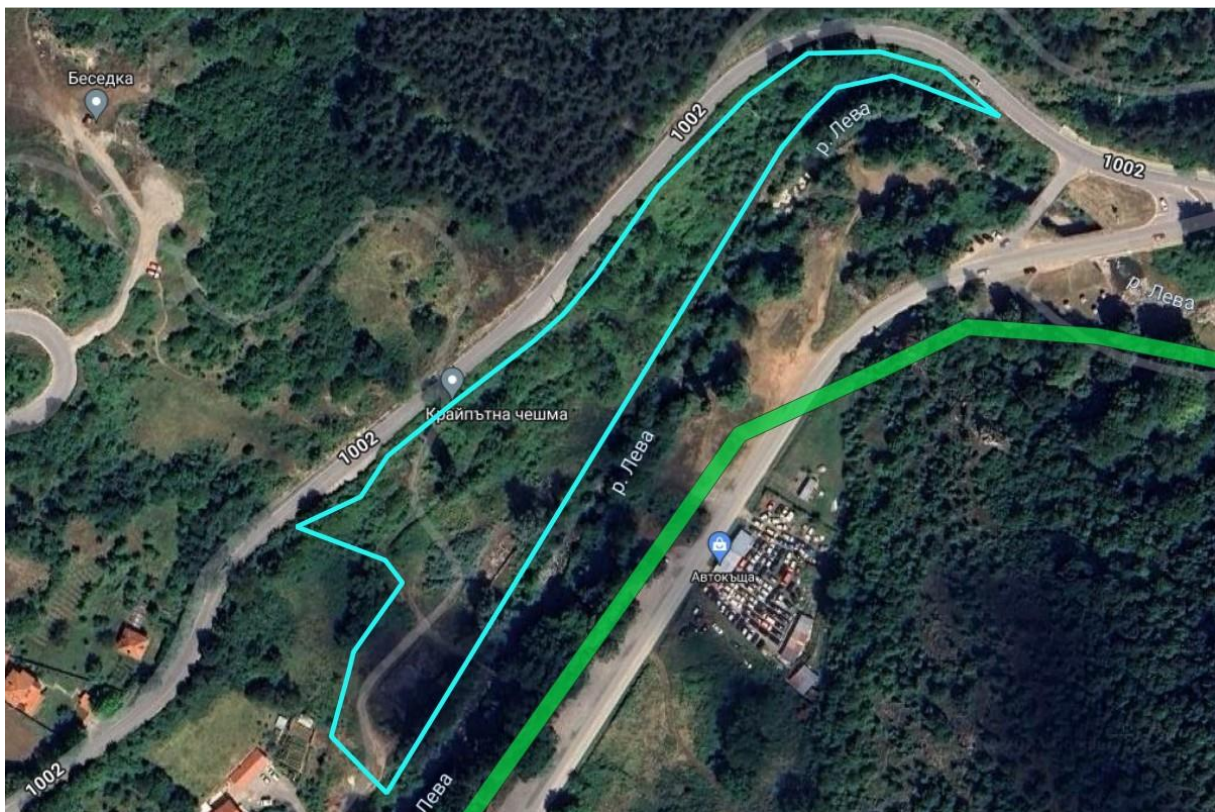




Карта 46. Местоположение на територията на ИП (син контур) спрямо най-близките потенциални местообитания (зелен) на обикновения щипок (*Cobitis taenia*)



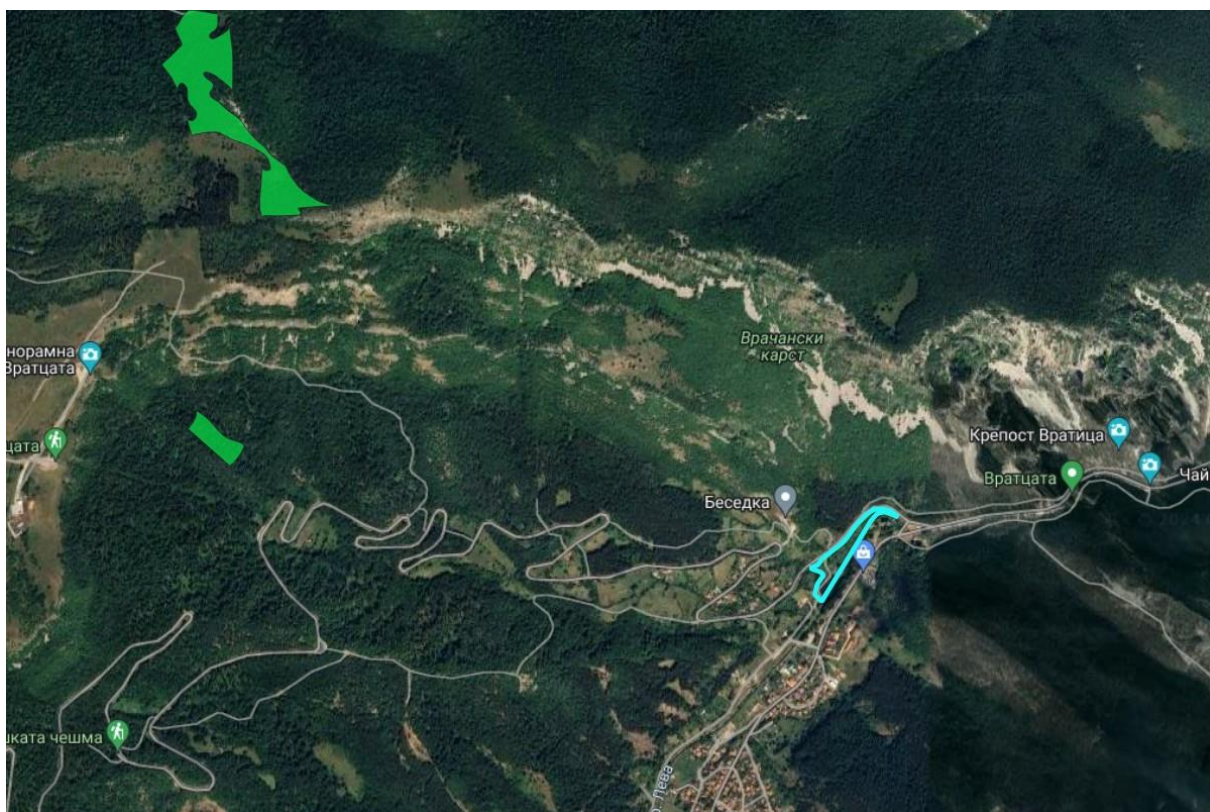
Карта 47. Местоположение на територията на ИП (син контур) спрямо най-близките потенциални местообитания (зелен) на балканския щипок (*Sabanejewia aurata*)



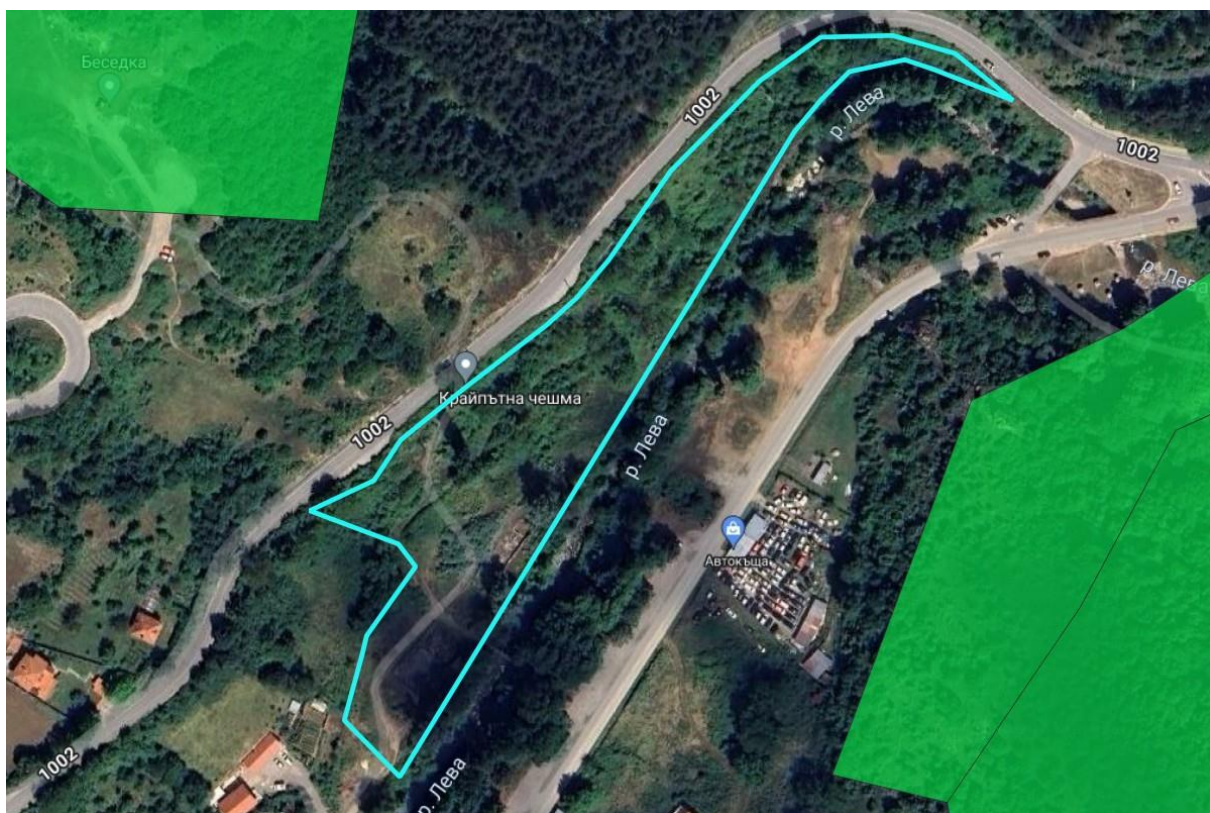
Карта 48. Местоположение на територията на ИП (син контур) спрямо най-близките потенциални местообитания (зелен) на ручейния рак (*Austropotamobius torrentium*)



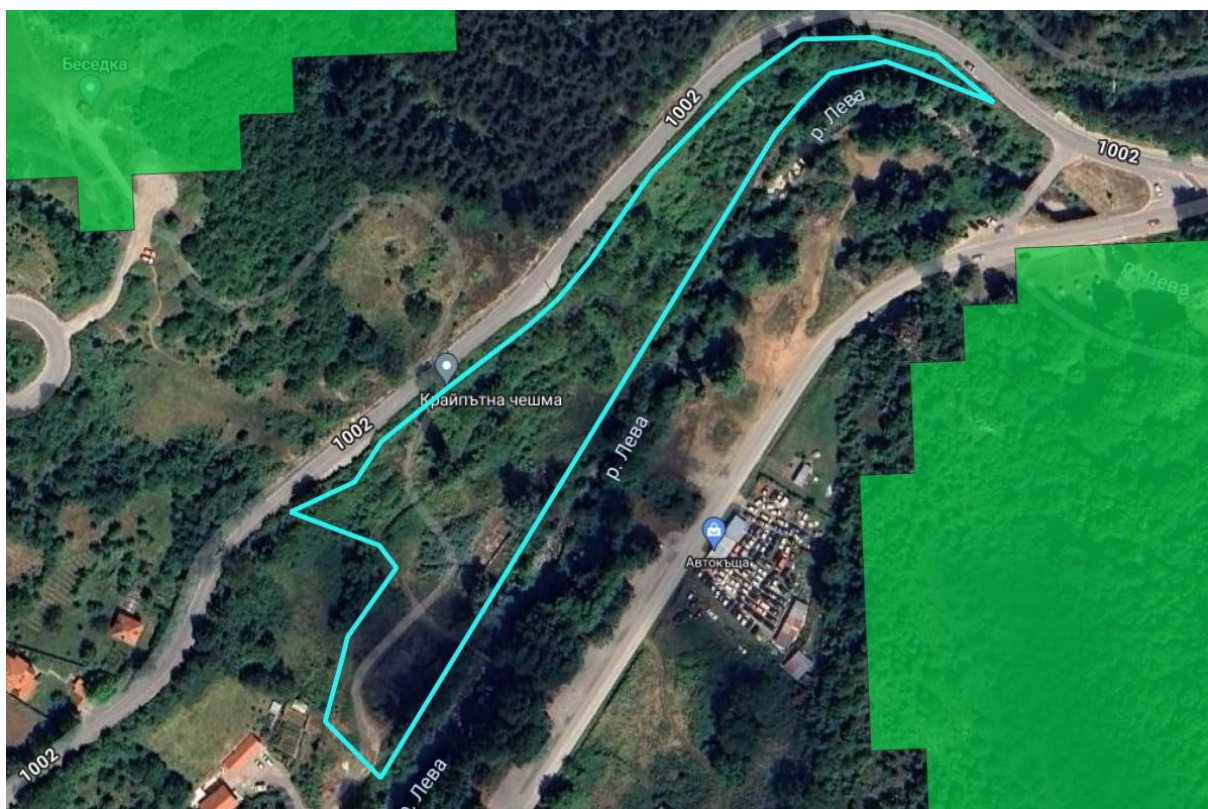
Карта 49. Местоположение на територията на ИП (син контур) спрямо най-близките потенциални местообитания (зелен) на обикновения паракалоптенус (*Paracaloptenus caloptenoides*)



Карта 50. Местоположение на територията на ИП (син контур) спрямо най-близките потенциални местообитания (зелен) на рисодеца (*Rhysodes sulcatus*)



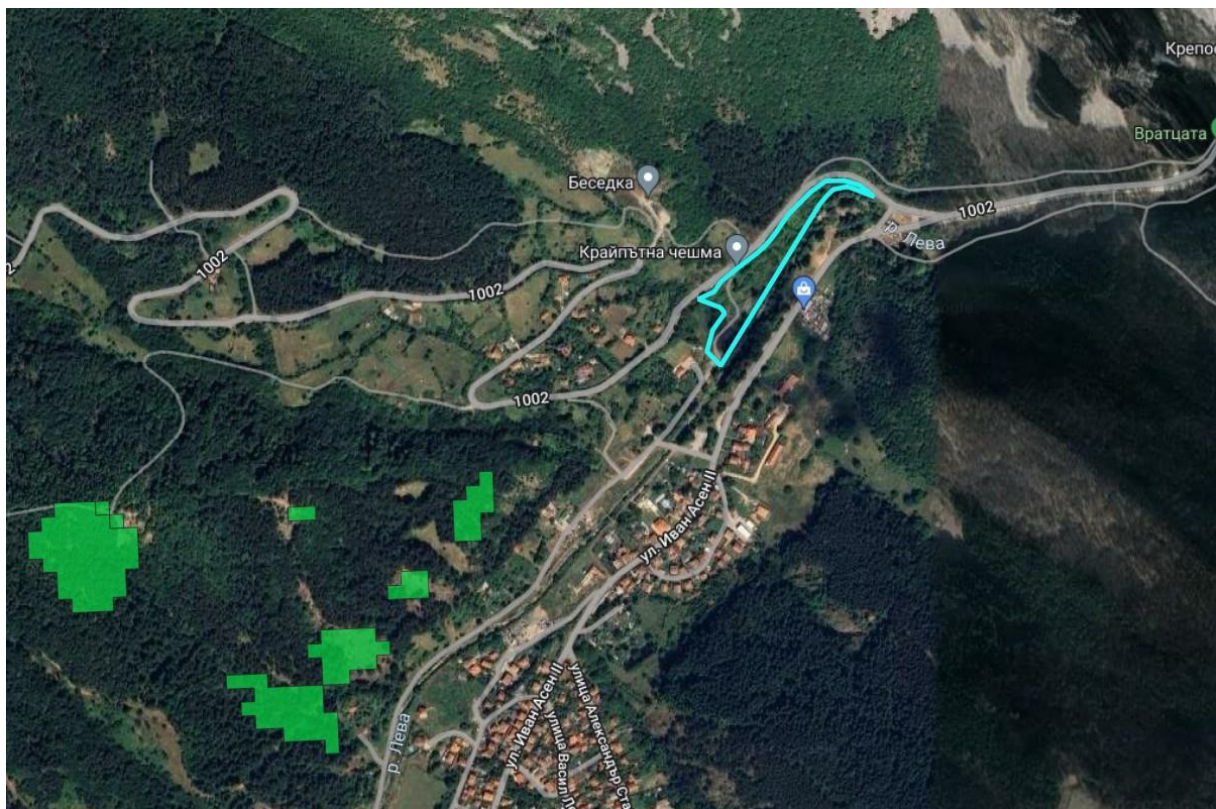
Карта 51. Местоположение на територията на ИП (син контур) спрямо най-близките потенциални местообитания (зелен) на бръмбара рогач (*Lucanus cervus*)



Карта 52. Местоположение на територията на ИП (син контур) спрямо най-близките потенциални местообитания (зелен) на алпийската розалия (*Rosalia alpina*)



Карта 53. Местоположение на територията на ИП (син контур) спрямо най-близките потенциални местообитания (зелен) на осмодермата (*Osmoderma eremita*)



Карта 54. Местоположение на територията на ИП (син контур) спрямо най-близките потенциални местообитания (зелен) на обикновения сечко (*Cerambyx cerdo*)



Карта 55. Местоположение на територията на ИП (син контур) спрямо най-близките потенциални местообитания (зелен) на буковия сечко (*Morimus funereus*)



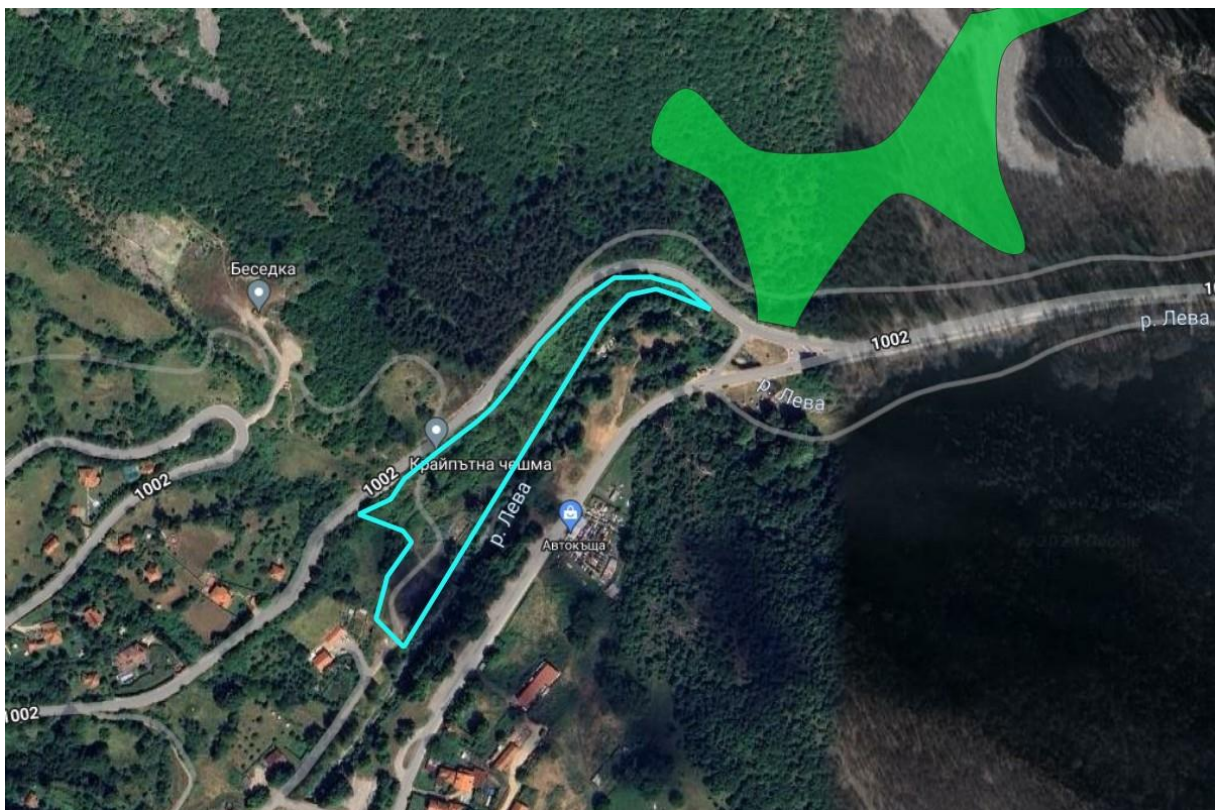
Карта 56. Местоположение на територията на ИП (син контур) спрямо потенциалните местообитания (зелен) на четириточковата меч пеперуда (*Euplagia quadripunctaria*)



Карта 57. Местоположение на територията на ИП (син контур) спрямо потенциалните местообитания (зелен) на лицената (*Lycaena dispar*)



Карта 58. Местоположение на територията на ИП (син контур) спрямо най-близките потенциални местообитания (зелен) на бисерната мида (*Unio crassus*)



Карта 59. Местоположение на територията на ИП (син контур) спрямо най-близките потенциални местообитания (зелен) на обикновената пърчовка (*Himantoglossum caprinum*)