

КАРТЕН МАТЕРИАЛ

към т. 8

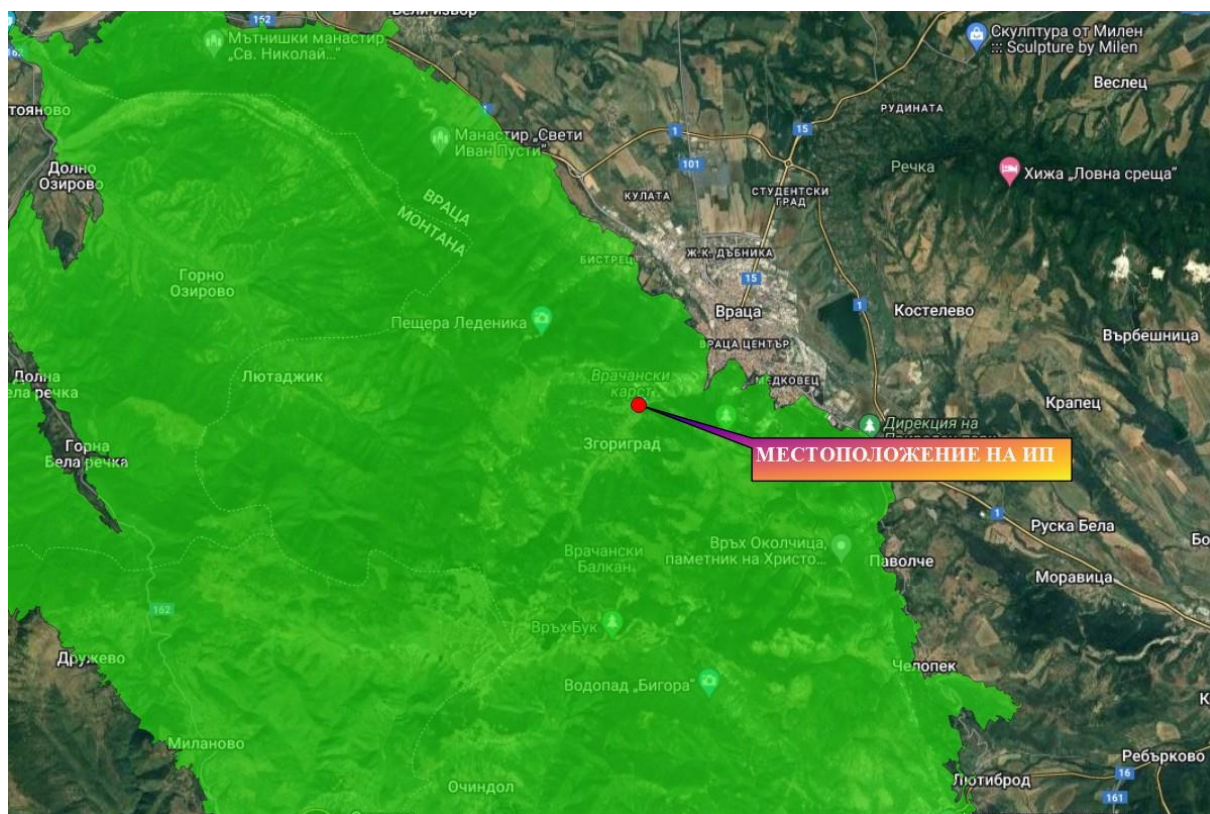
от

ДОКЛАД

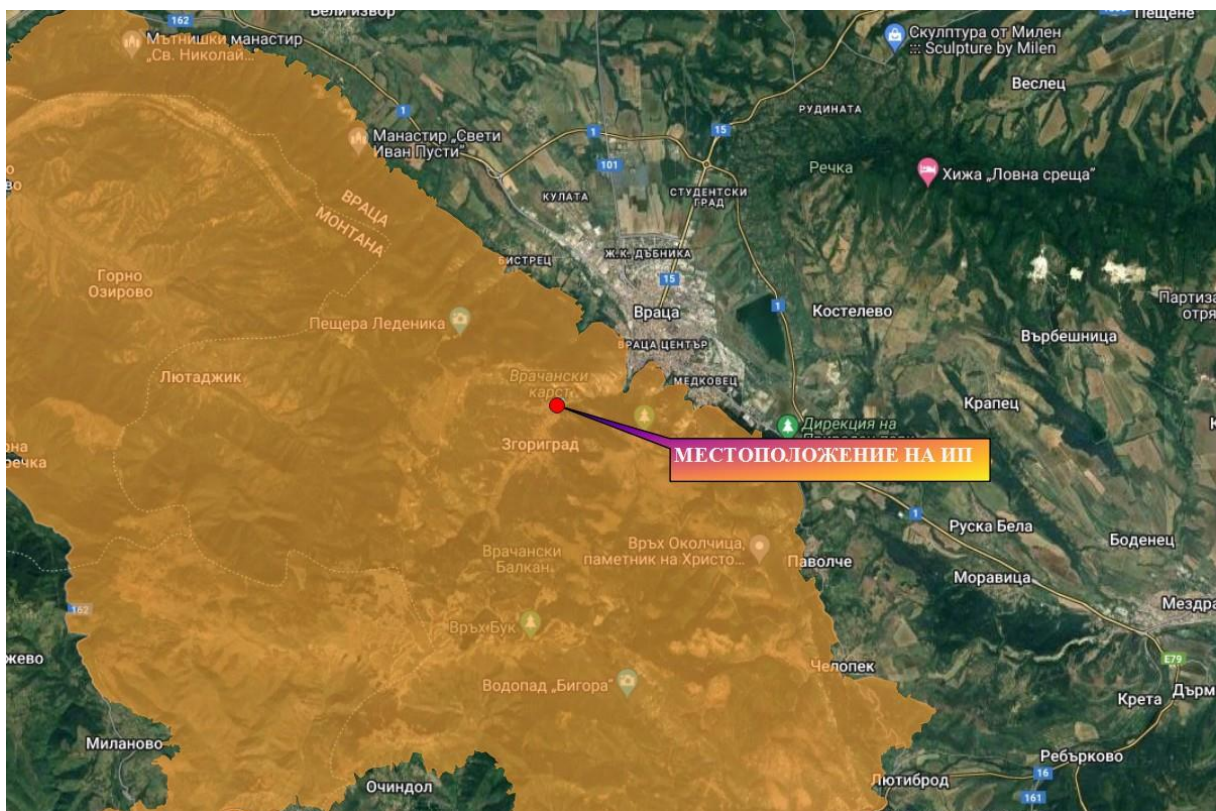
за

оценка за степента на въздействие на инвестиционно предложение: „Смяна на предназначение на земеделска земя ПИ № 009048, ПИ № 009049, ПИ № 009050, ПИ № 009053, ПИ № 009071, м. „Гарванец“, с. Згориград, община Враца и обединяването им в нов УПИ, с оглед изграждане на вилно екоселище, върху защитени зони BG0000166 "Врачански Балкан" съгласно Директива 92/43/ЕИО за опазване на природните местообитания и на дивата флора и фауна и BG0002053 "Врачански Балкан" съгласно Директива 2009/147/ЕО за опазване на дивите птици

1. Местоположение на ИП, спрямо защитени зони BG0000166 "Врачански Балкан" и BG0002053 "Врачански Балкан"



Карта 1. Местоположение на ИП, спрямо защитена зона BG0000166 "Врачански Балкан" (зелено)



Карта 2. Местоположение на ИП, спрямо защитена зона BG0002053 "Врачански Балкан" (оранжево)

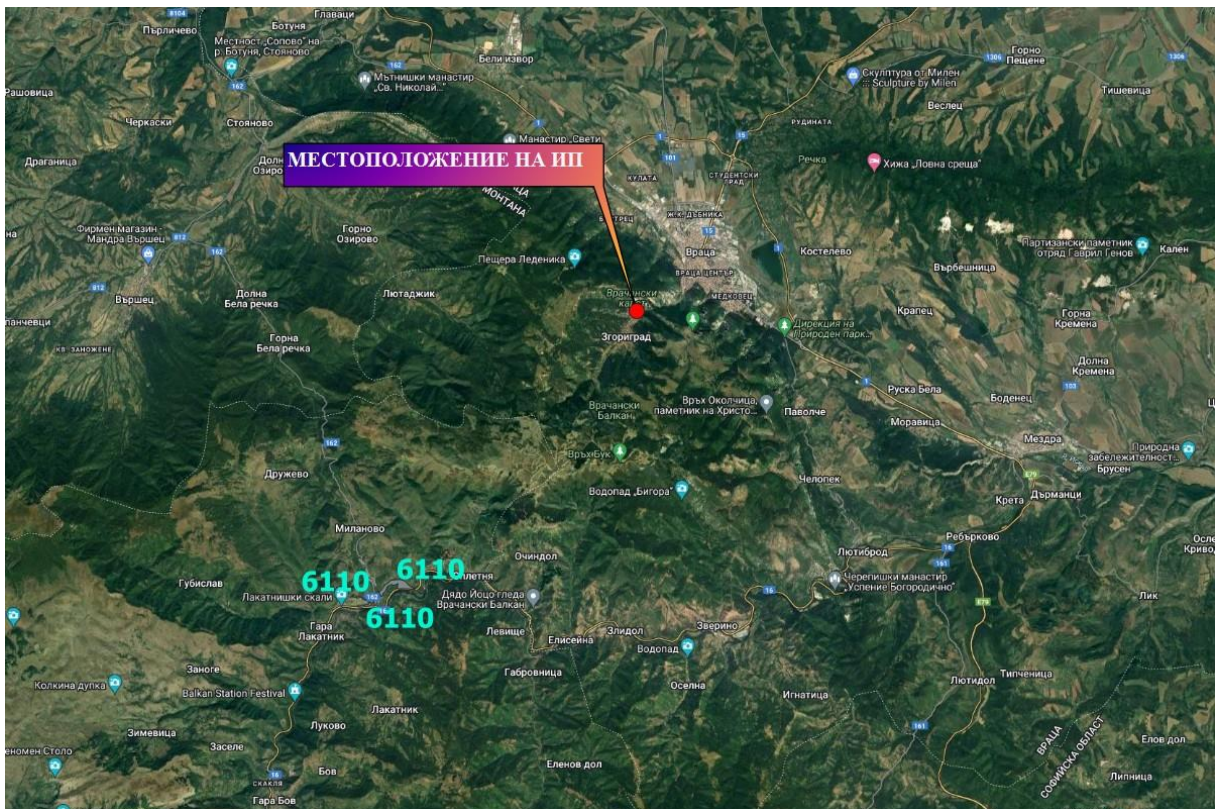
2. Местоположение на ИП, спрямо природните местообитания предмет на опазване от защитена зона BG000166 "Врачански Балкан"



Карта 3. Местоположение на ИП, спрямо природно местообитание 3150 Естествени еутрофни езера с растителност от типа Magnopotamion или Hydrocharition



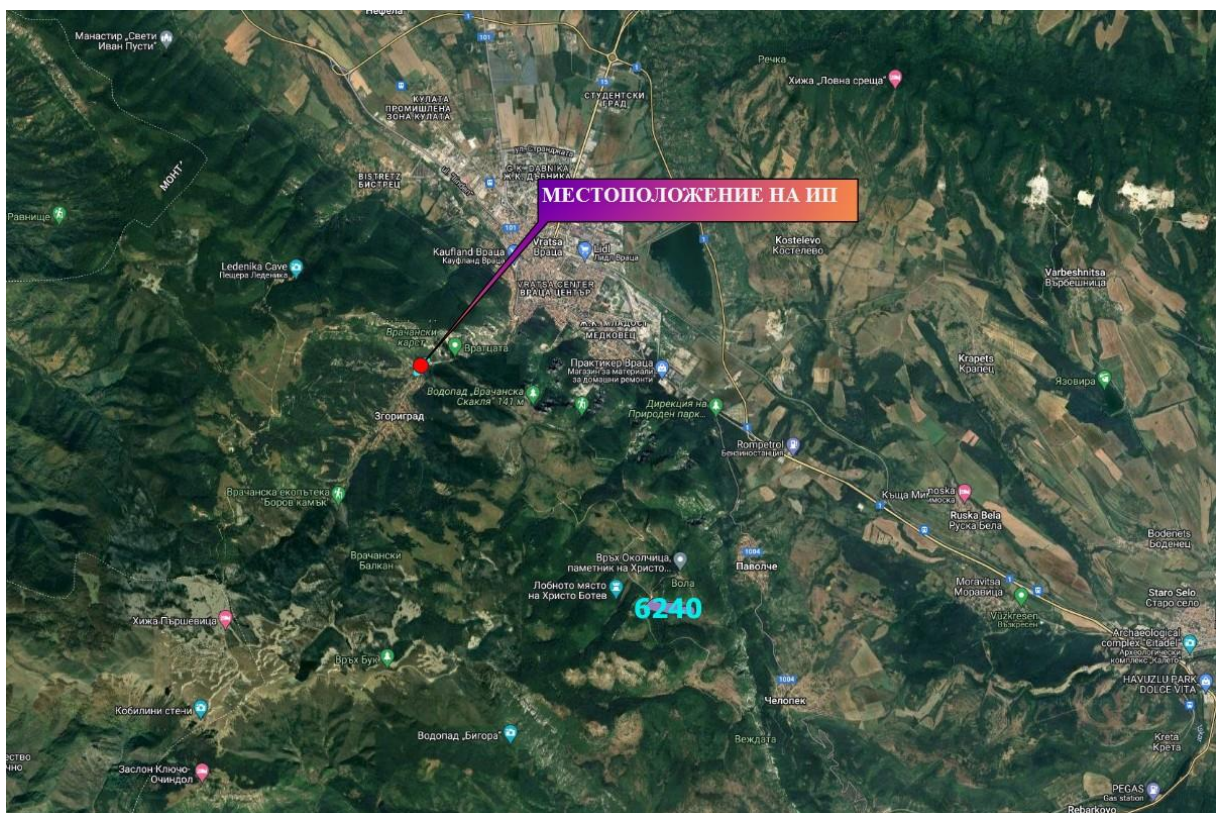
Карта 4. Местоположение на ИП, спрямо природно местообитание 3260 Равнинни или планински реки с растителност от *Ranuncion fluitantis* и *Callitricho-Batrachion* (зелено)



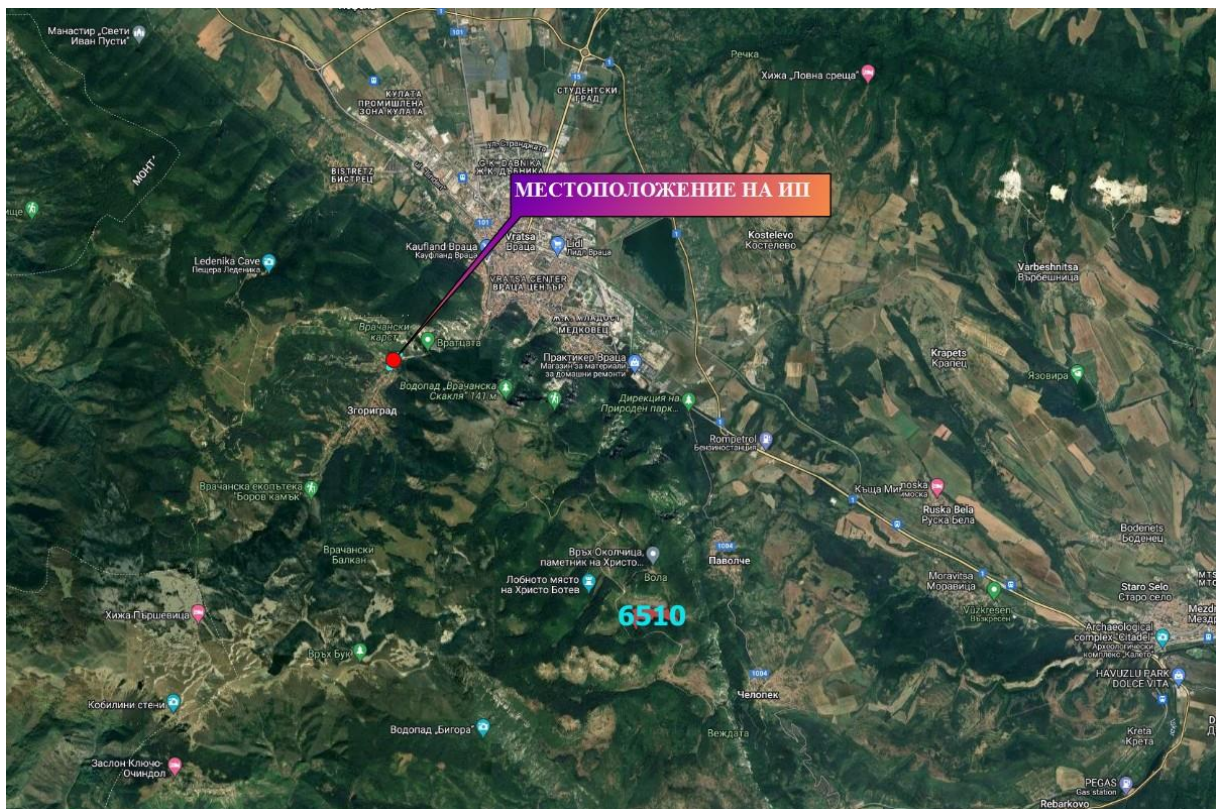
Карта 5. Местоположение на ИП, спрямо природно местообитание 6110* Отворени калцифилни или базифилни тревни съобщества от *Alyso-Sedion albi*



Карта 6. Местоположение на ИП, спрямо природно местообитание 6210 Полуестествени сухи тревни и храстови съобщества върху варовик (*Festuco Brometalia*) (*важни местообитания на орхидеи) (зелено)



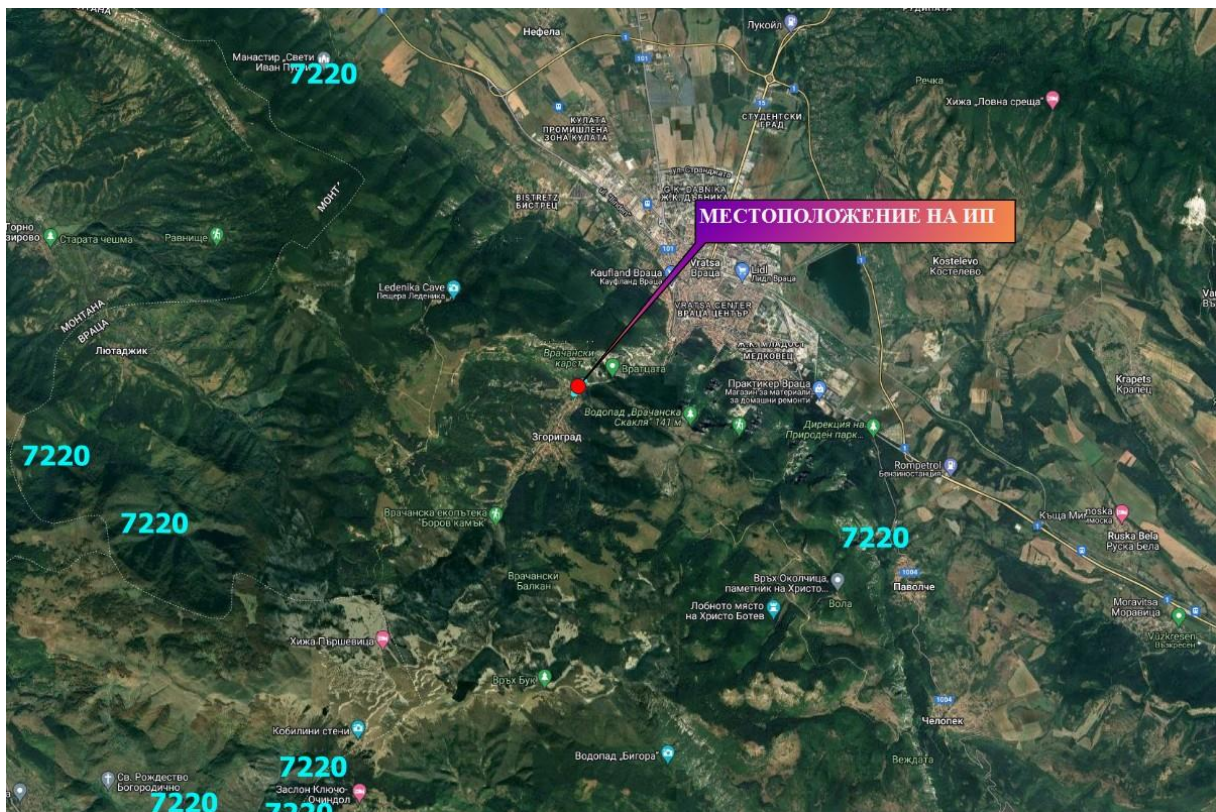
Карта 7. Местоположение на ИП, спрямо природно местообитание 6240* Сублипанонски степни тревни съобщества



Карта 8. Местоположение на ИП, спрямо природно местообитание 6510 Низинни сенокосни ливади



Карта 9. Местоположение на ИП, спрямо природно местообитание 6520 Планински сенокосни ливади (зелено)



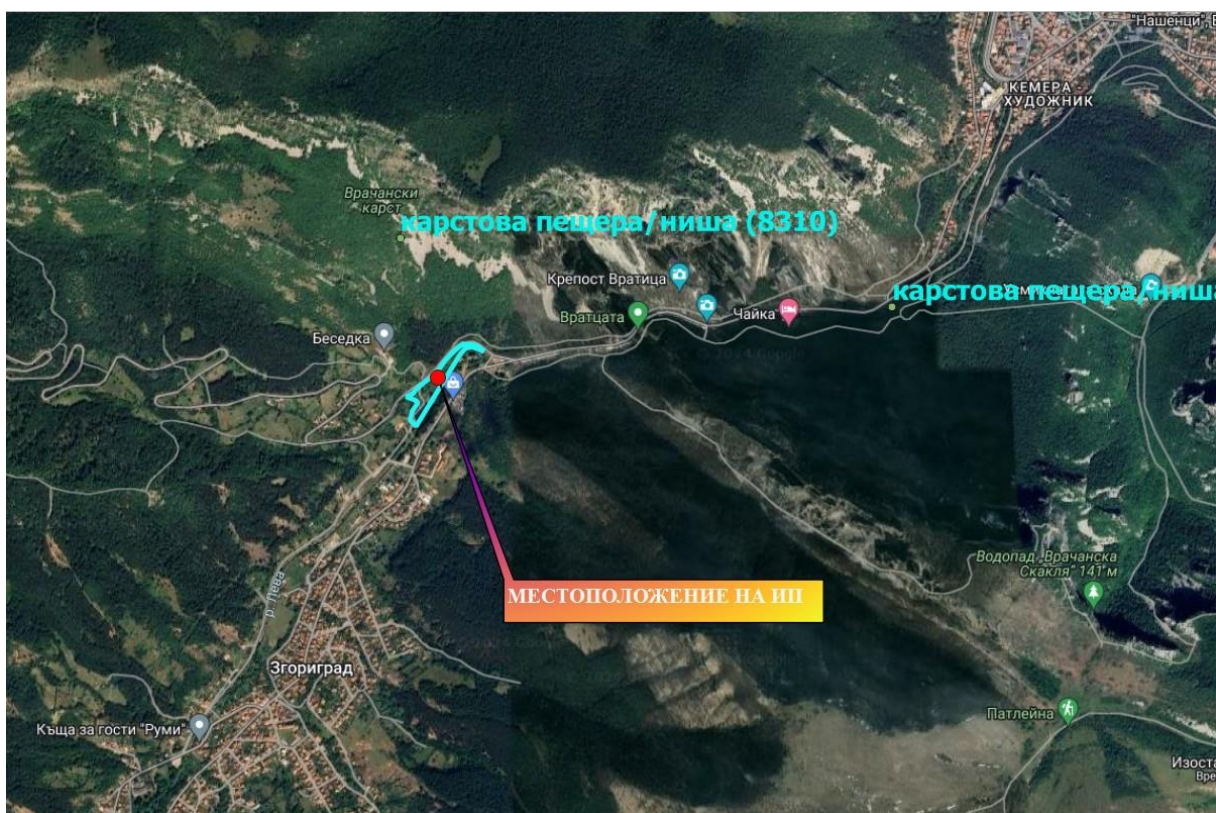
Карта 10. Местоположение на ИП, спрямо природно местообитание 7220*Извори с твърда вода с туфести формации (Cratoneurion)



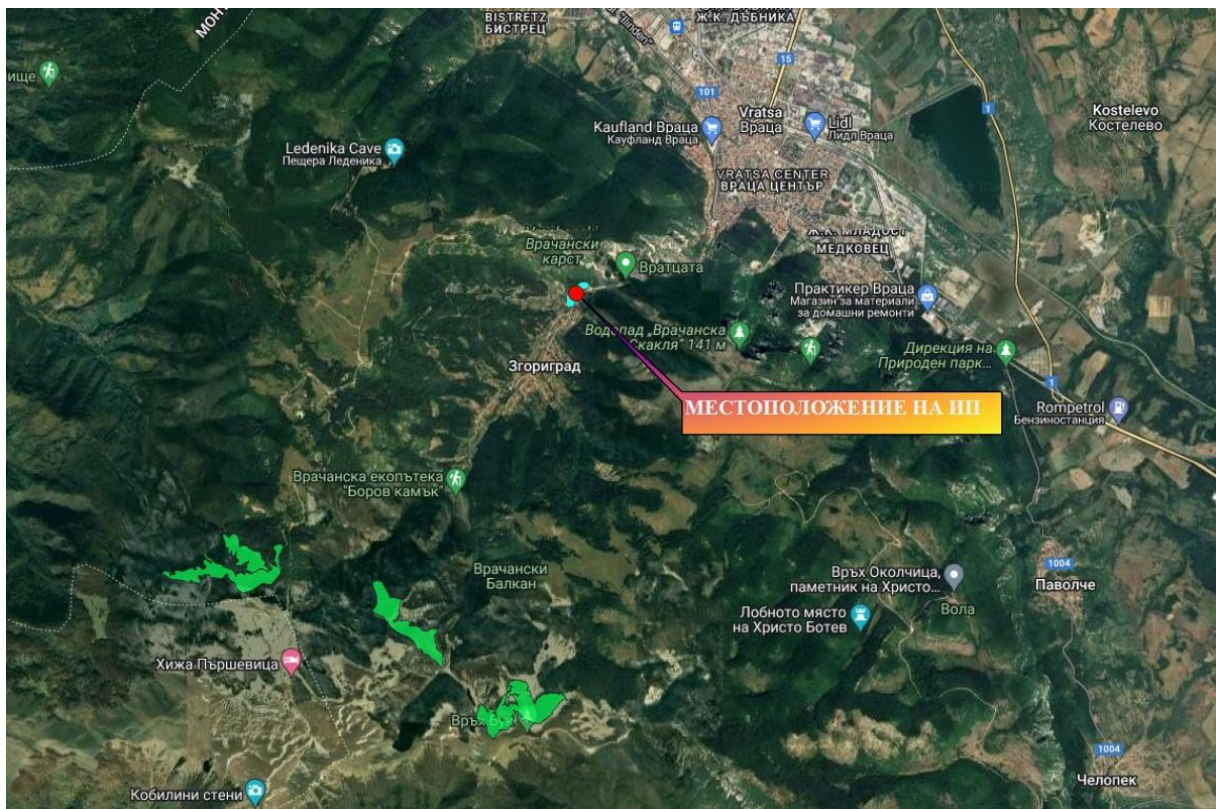
Карта 11. Местоположение на ИП, спрямо природно местообитание 8120 Сипеи върху варовити терени и калциеви шисти във високите планини (зелено)



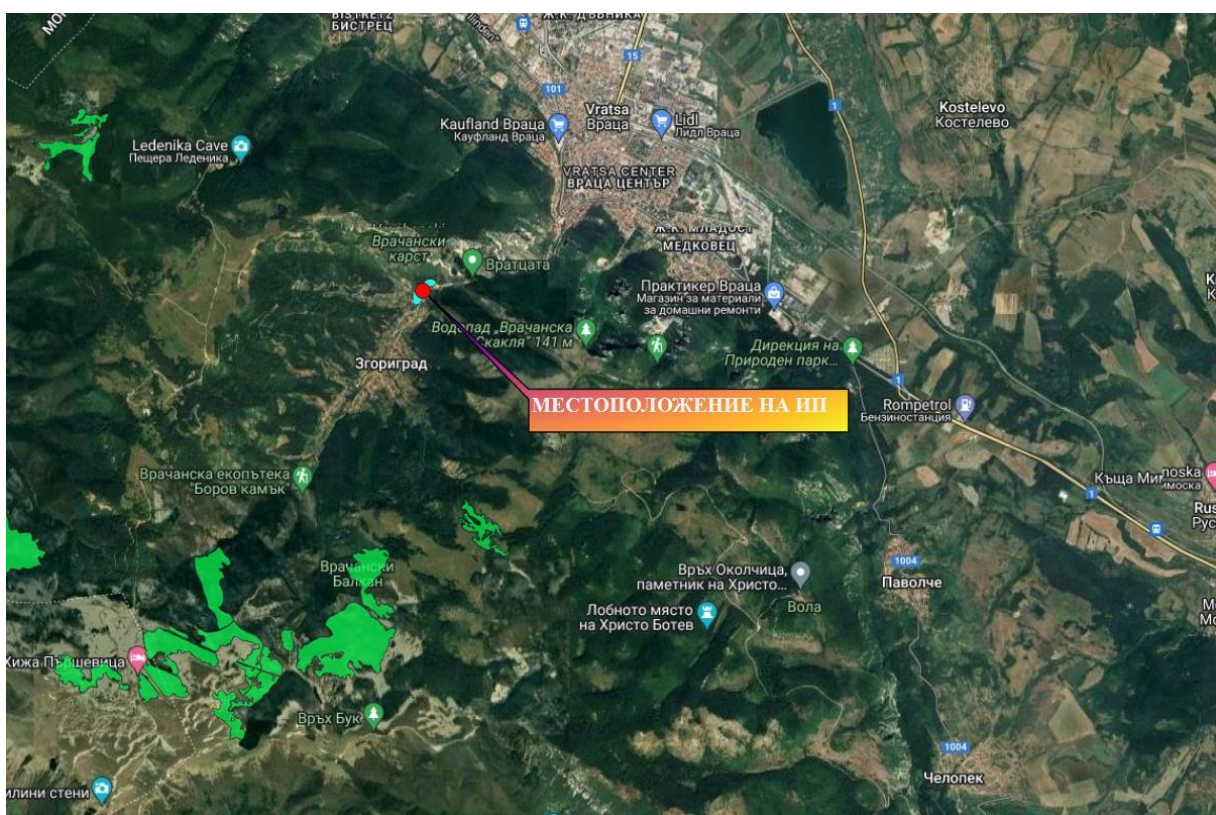
Карта 12. Местоположение на ИП, спрямо природно местообитание 8210 Хазмофитна растителност по варовикови скални склонове (зелено)



Карта 13. Местоположение на ИП, спрямо природно местообитание 8310 Неблагоустроени пещери



Карта 14. Местоположение на ИП, спрямо природно местообитание 9110 Букови гори от типа Luzulo-Fagetum (зелено)



Карта 15. Местоположение на ИП, спрямо природно местообитание 9130 Букови гори от типа Asperulo-Fagetum (зелено)



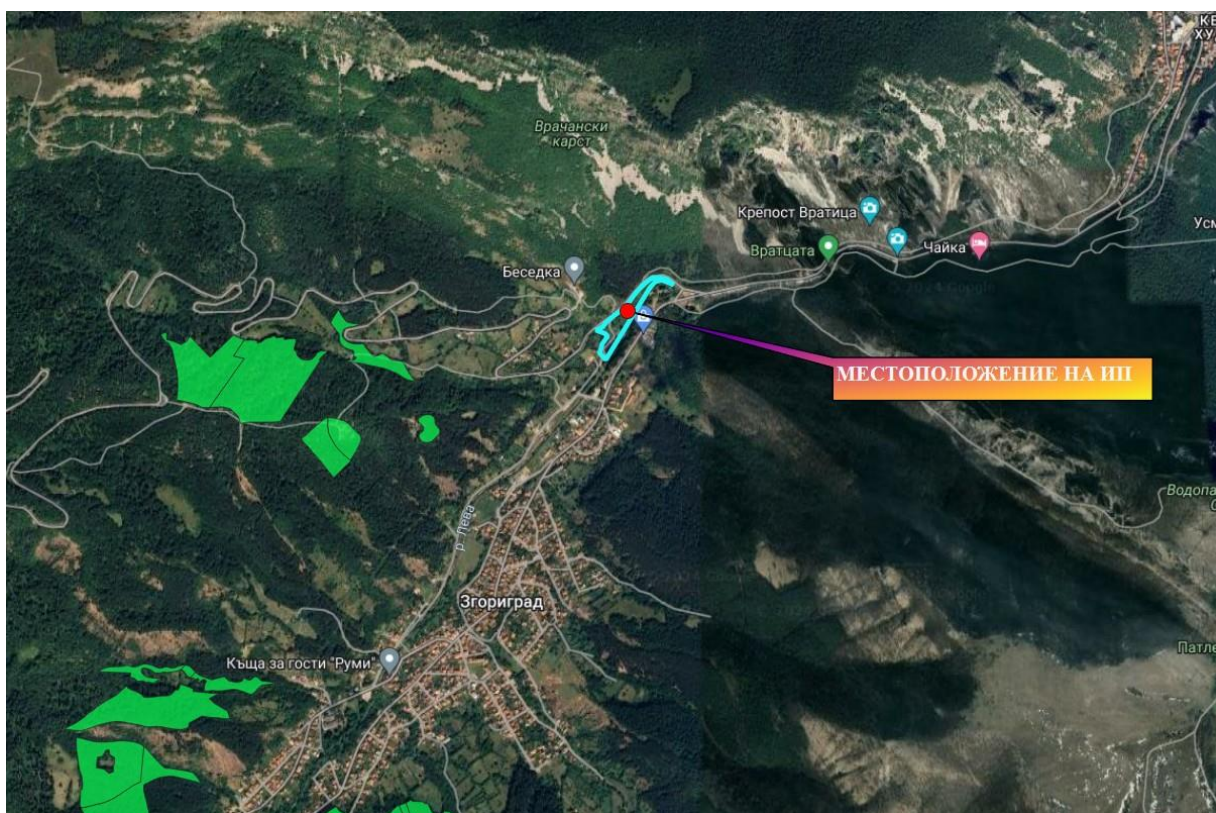
Карта 16. Местоположение на ИП, спрямо природно местообитание 9150 Термофилни букови гори (CephalantheroFagion) (зелено)



Карта 17. Местоположение на ИП, спрямо природно местообитание 9170 Дъбово-габърви гори от типа GalioCarpinetum (зелено)



Карта 18. Местоположение на ИП, спрямо природно местообитание 9180*Смесени гори от съюза Tilio-Acerion върху сипеи и стръмни склонове (зелено)



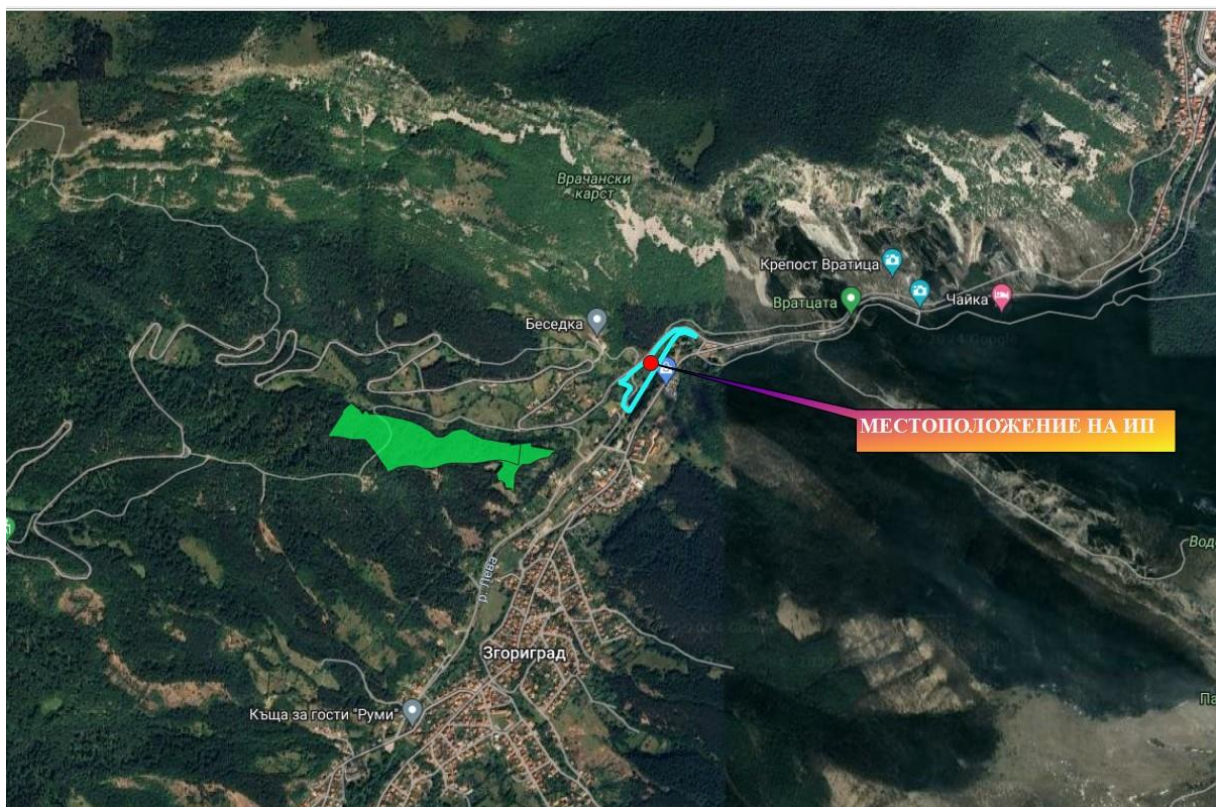
Карта 19. Местоположение на ИП, спрямо природно местообитание 91G0*Панонски гори с Quercus petraea и Carpinus betulus (зелено)



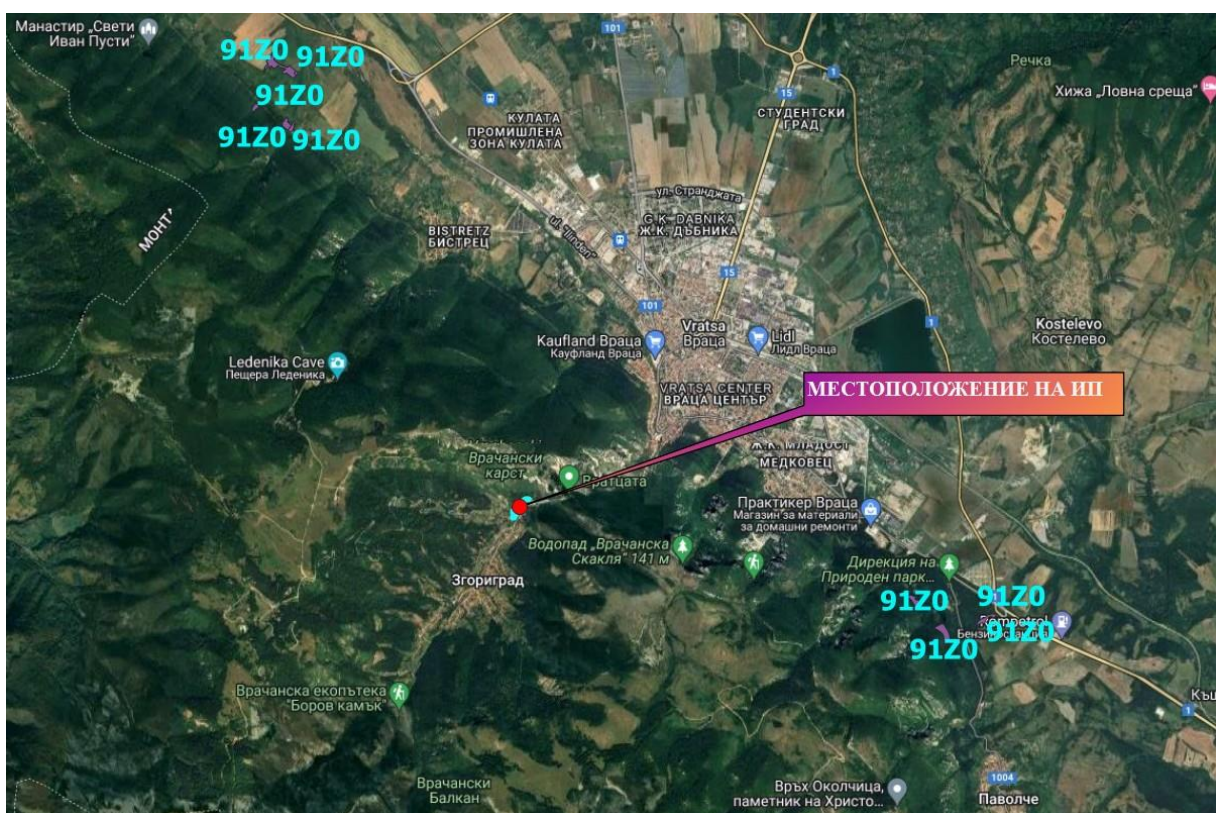
Карта 20. Местоположение на ИП, спрямо природно местообитание 91N0*Панонски гори с *Quercus pubescens*



Карта 21. Местоположение на ИП, спрямо природно местообитание 91M0 Балкано-панонски церово-горунови гори

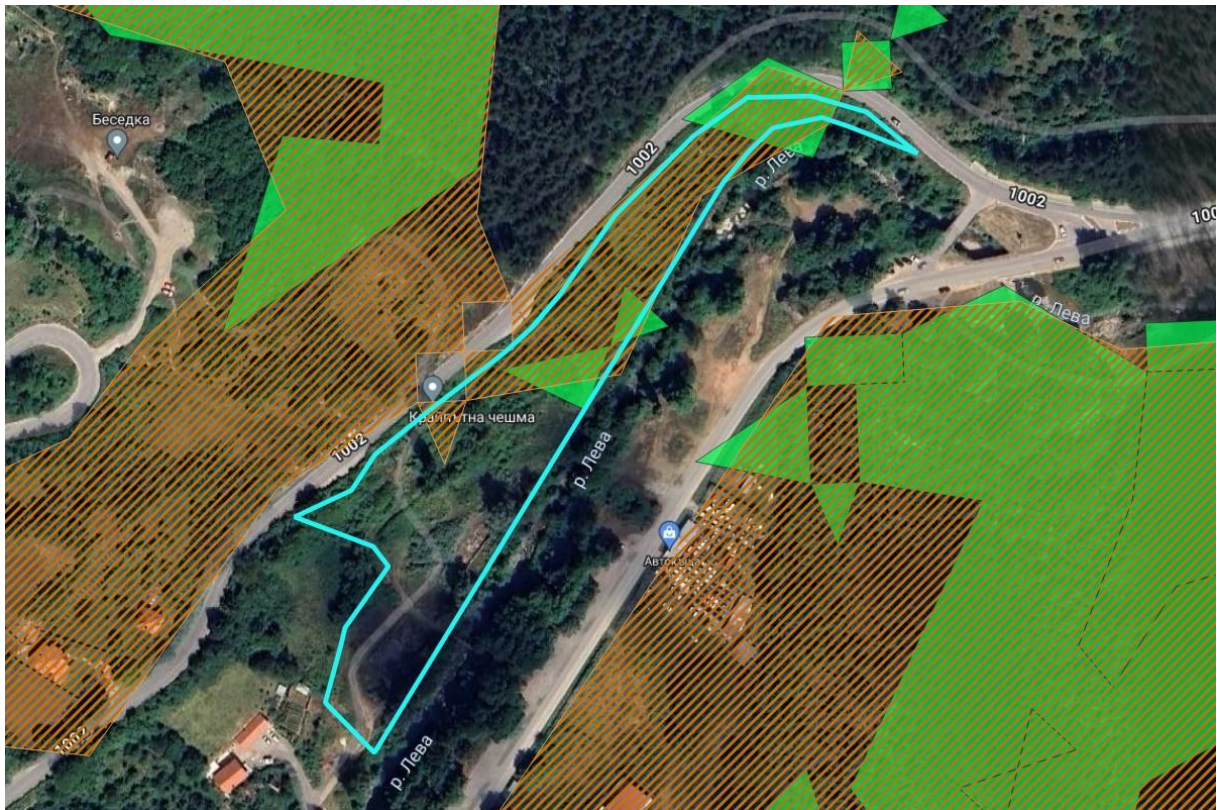


Карта 22. Местоположение на ИП, спрямо природно местообитание 91W0 Мизийски букови гори (зелено)

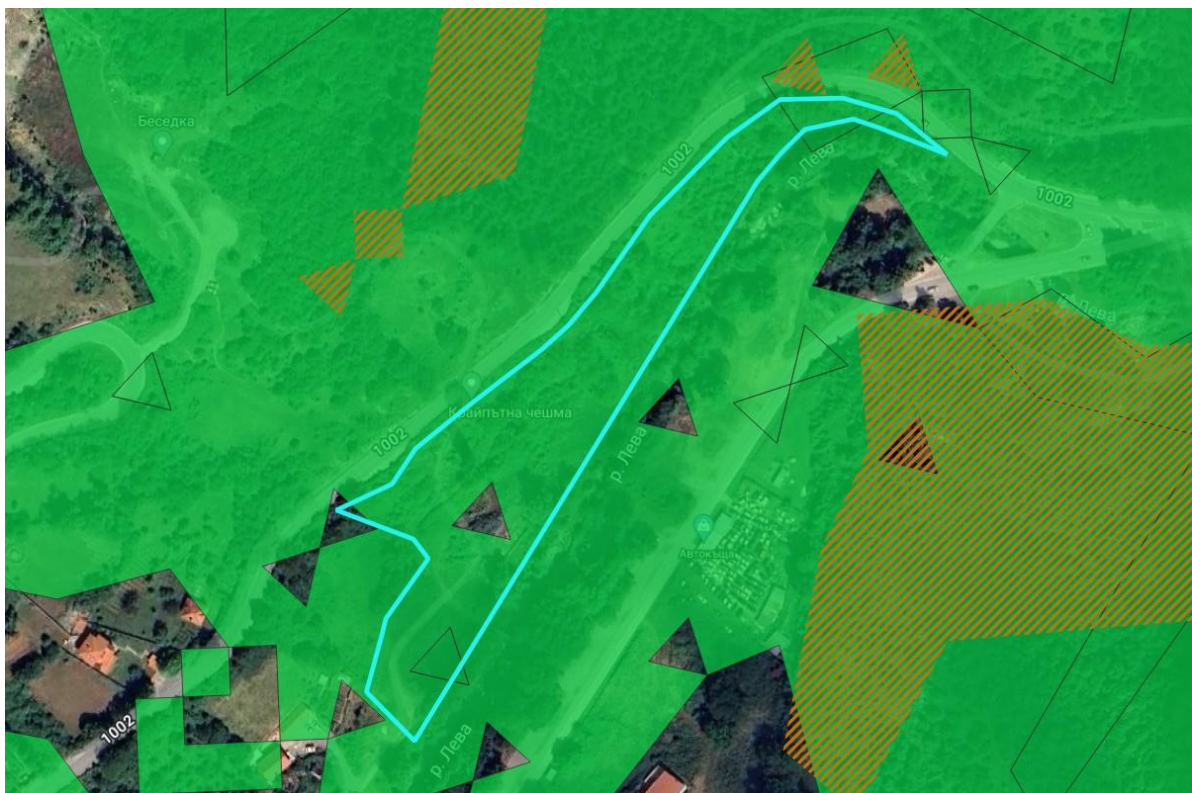


Карта 23. Местоположение на ИП, спрямо природно местообитание 91Z0 Мизийски гори от сребролистна липа

3. Местоположение на ИП, спрямо местообитанията на видовете предмет на опазване от защитена зона BG0000166 "Врачански Балкан"



Карта 24. Местоположение на територията на ИП (син контур) спрямо потенциалните (зелен) и ловните (кафяви щрихи) местообитания на средиземноморския подковонос (*Rhinolophus blasii*)



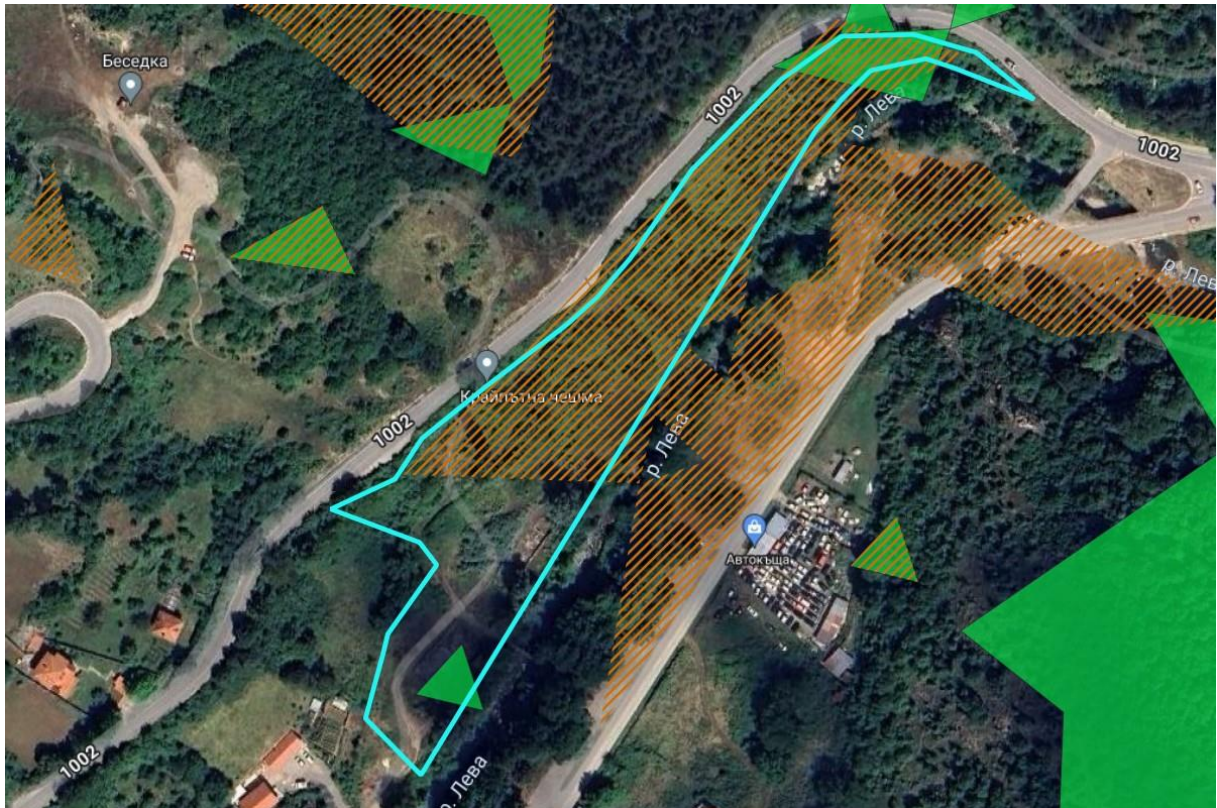
Карта 25. Местоположение на територията на ИП (син контур) спрямо потенциалните (зелен) и ловните (кафяви щрихи) местообитания на южния подковонос (*Rhinolophus euryale*)



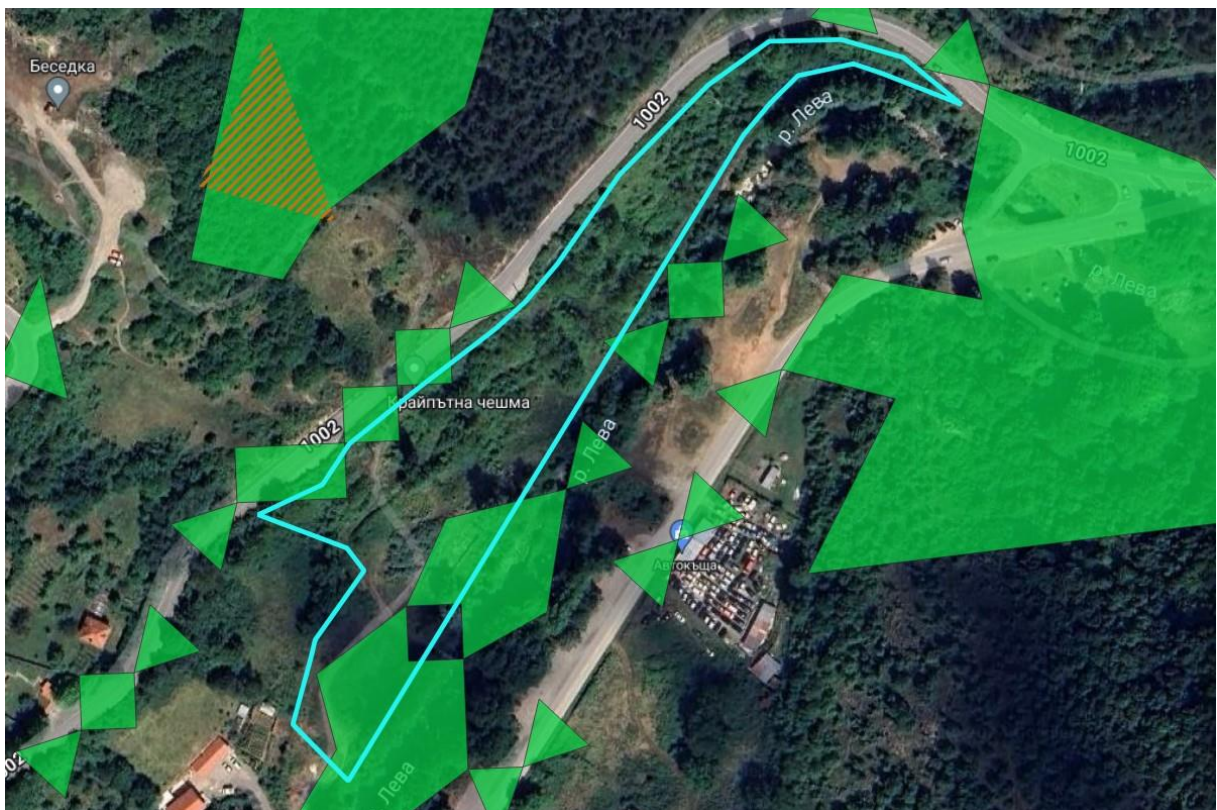
Карта 26. Местоположение на територията на ИП (син контур) спрямо потенциалните (зелен) и ловните (кафяви шрихи) местообитания на големия подковонос (*Rhinolophus ferrumequinum*)



Карта 27. Местоположение на територията на ИП (син контур) спрямо потенциалните (зелен) и ловните (кафяви шрихи) местообитания на малкия подковонос (*Rhinolophus hipposideros*)



Карта 28. Местоположение на територията на ИП (син контур) спрямо потенциалните (зелен) и ловните (кафяви щрихи) местообитания на подковоноса на Мехели (*Rhinolophus mehelyi*)



Карта 29. Местоположение на територията на ИП (син контур) спрямо потенциалните (зелен) и ловните и с високо качество (кафяви щрихи) местообитания на широкоухия прилеп (*Barbastella barbastellus*)