

КАРТЕН МАТЕРИАЛ

към т. 8

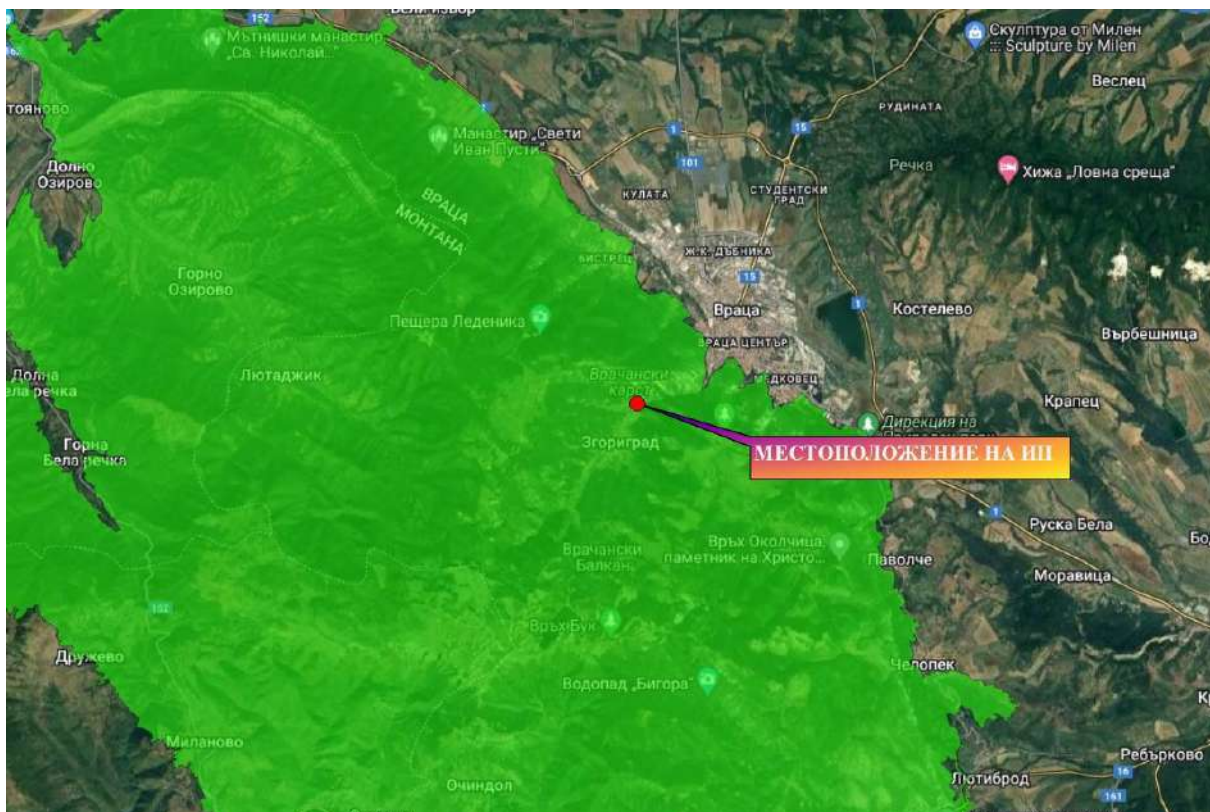
от

ДОКЛАД

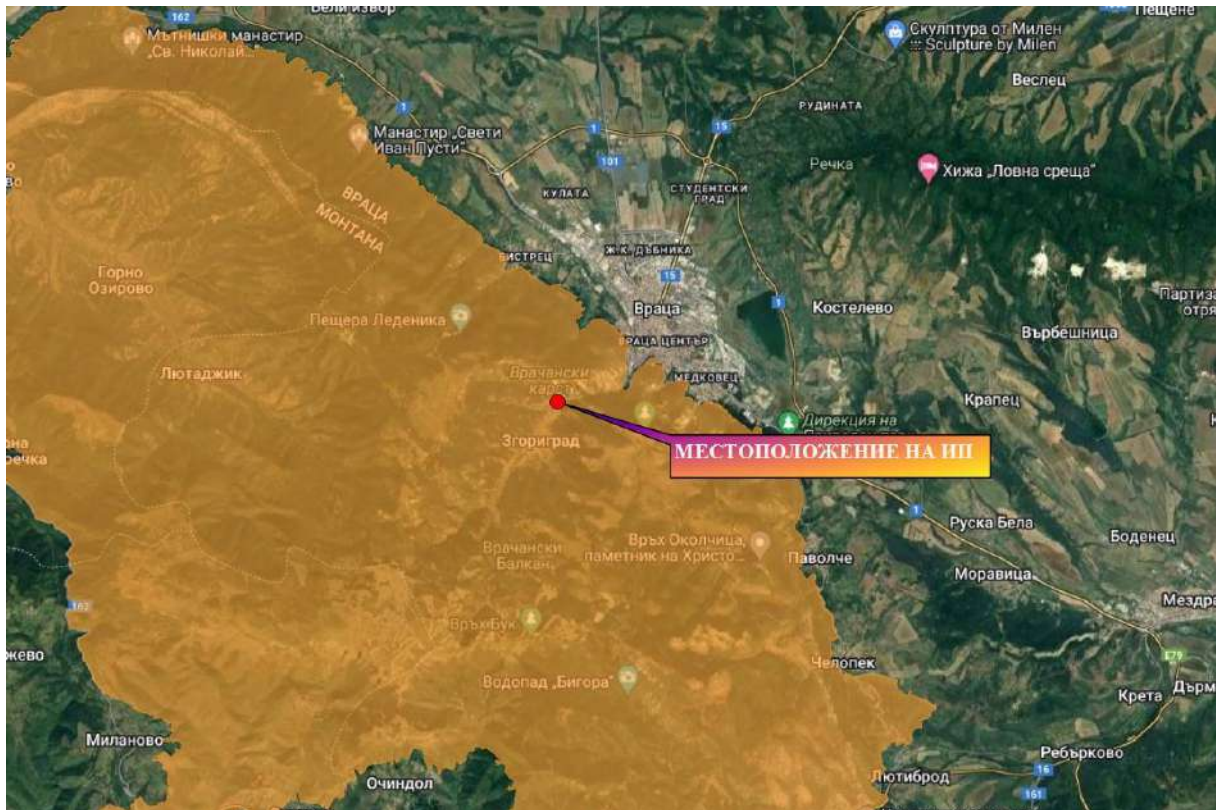
за

оценка за степента на въздействие на инвестиционно предложение: „Смяна на предназначение на земеделска земя ПИ № 009048, ПИ № 009049, ПИ № 009050, ПИ № 009053, ПИ № 009071, м. „Гарванец“, с. Згориград, община Враца и обединяването им в нов УПИ, с оглед изграждане на вилно екоселище, върху защитени зони BG0000166 "Врачански Балкан" съгласно Директива 92/43/ЕИО за опазване на природните местообитания и на дивата флора и фауна и BG0002053 "Врачански Балкан" съгласно Директива 2009/147/ЕО за опазване на дивите птици

1. Местоположение на ИП, спрямо защитени зони BG0000166 "Врачански Балкан" и BG0002053 "Врачански Балкан"

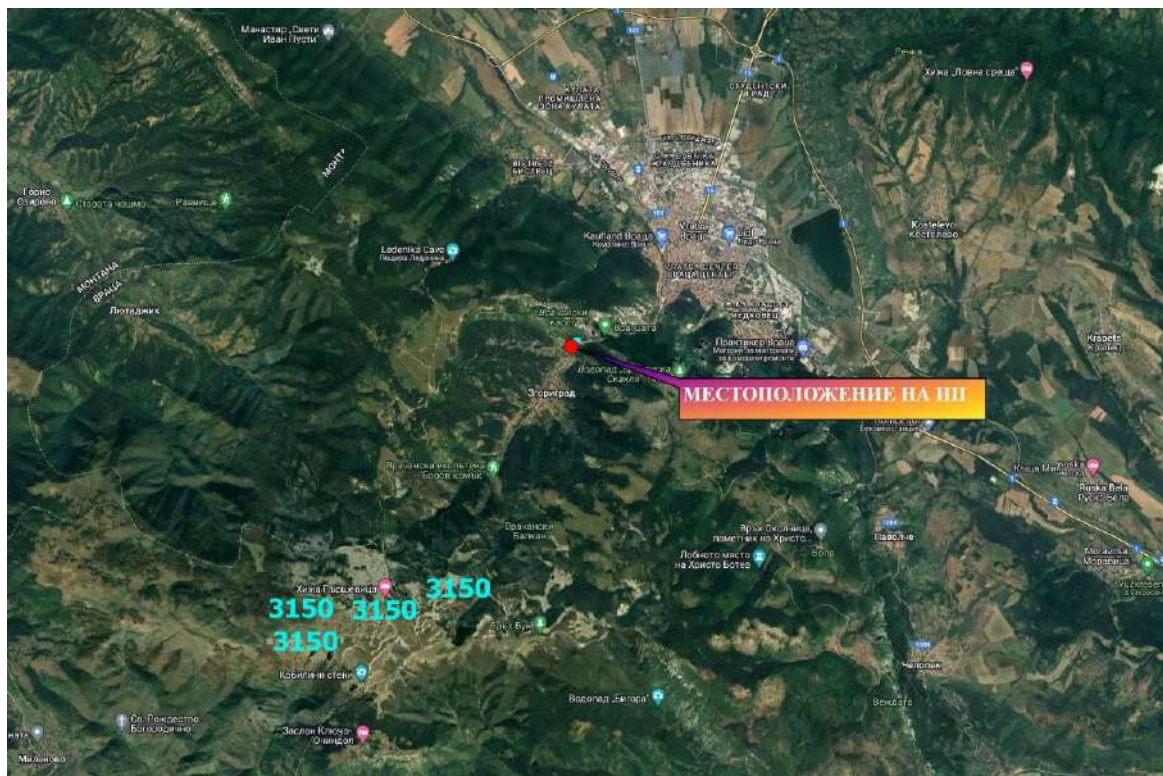


Карта 1. Местоположение на ИП, спрямо защитена зона BG0000166 "Врачански Балкан" (зелено)



Карта 2. Местоположение на ИП, спрямо защитена зона BG0002053 "Врачански Балкан" (оранжево)

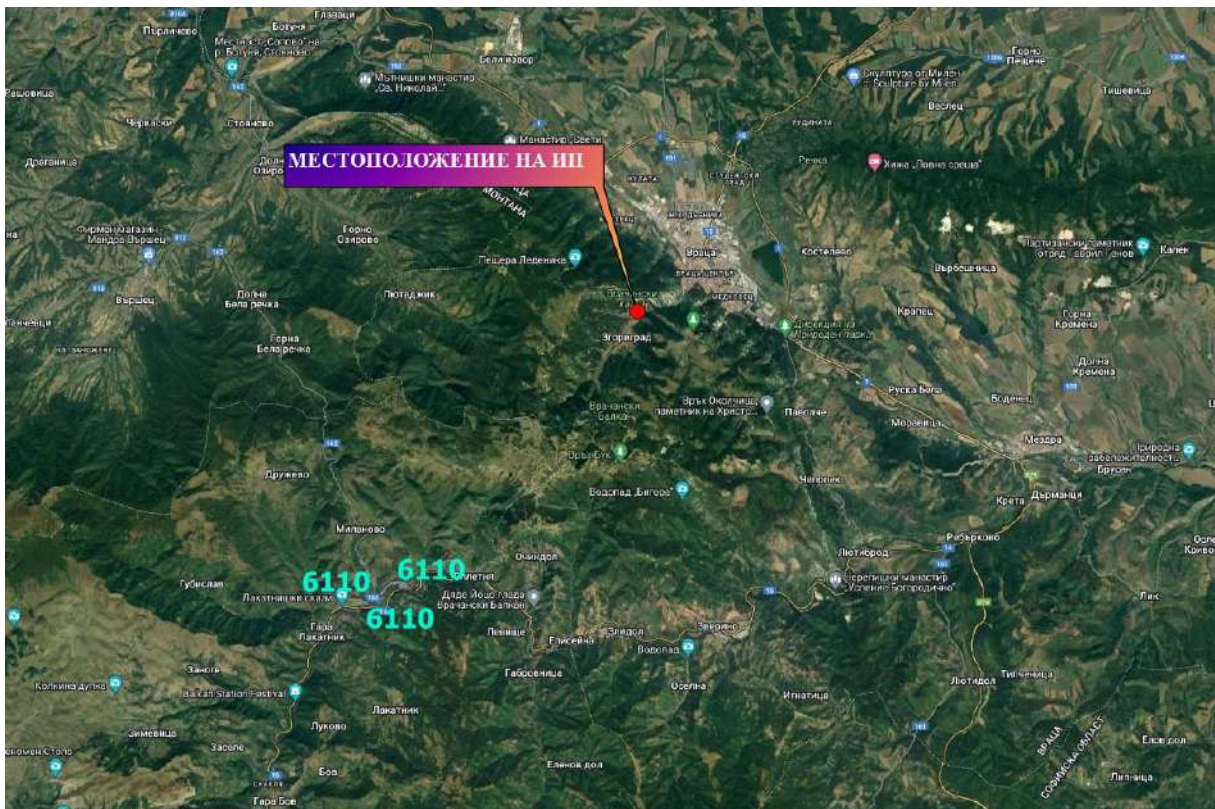
2. Местоположение на ИП, спрямо природните местообитания предмет на опазване от защитена зона BG000166 "Врачански Балкан"



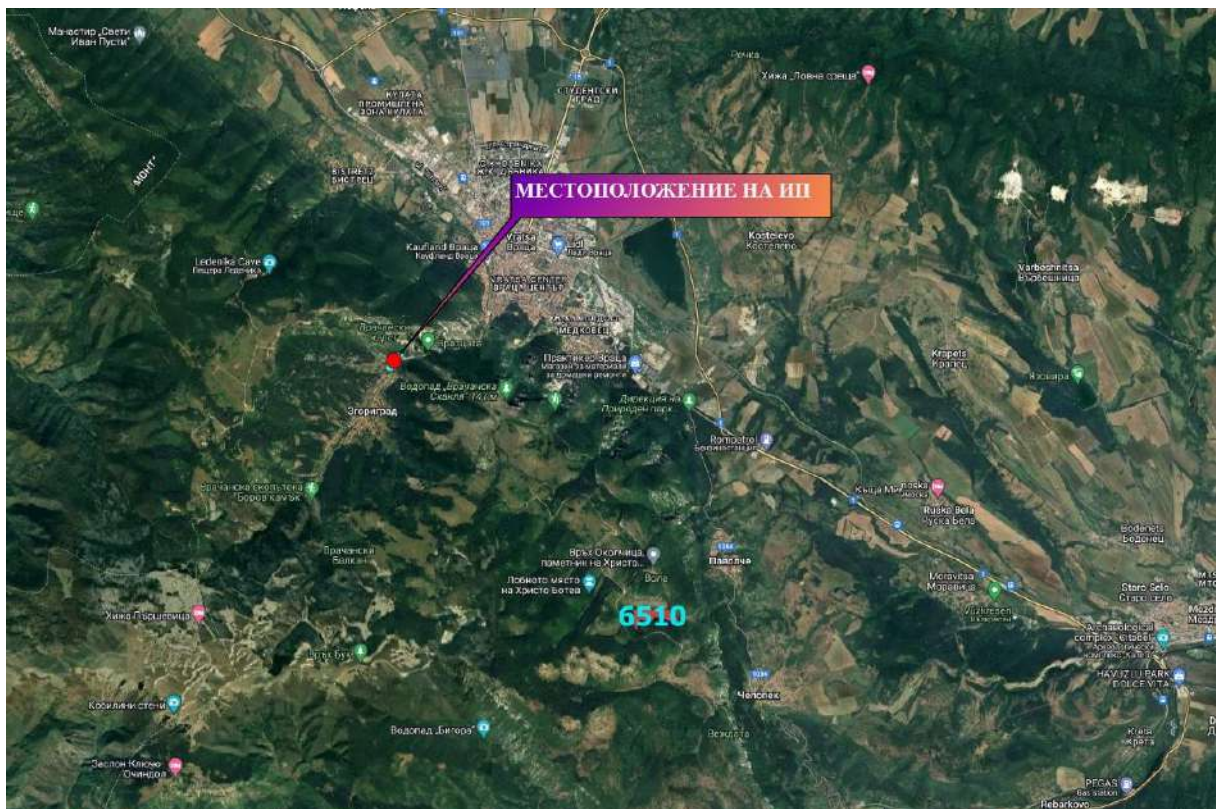
Карта 3. Местоположение на ИП, спрямо природно местообитание 3150 Естествени еутрофни езера с растителност от типа Magnopotamion или Hydrocharition



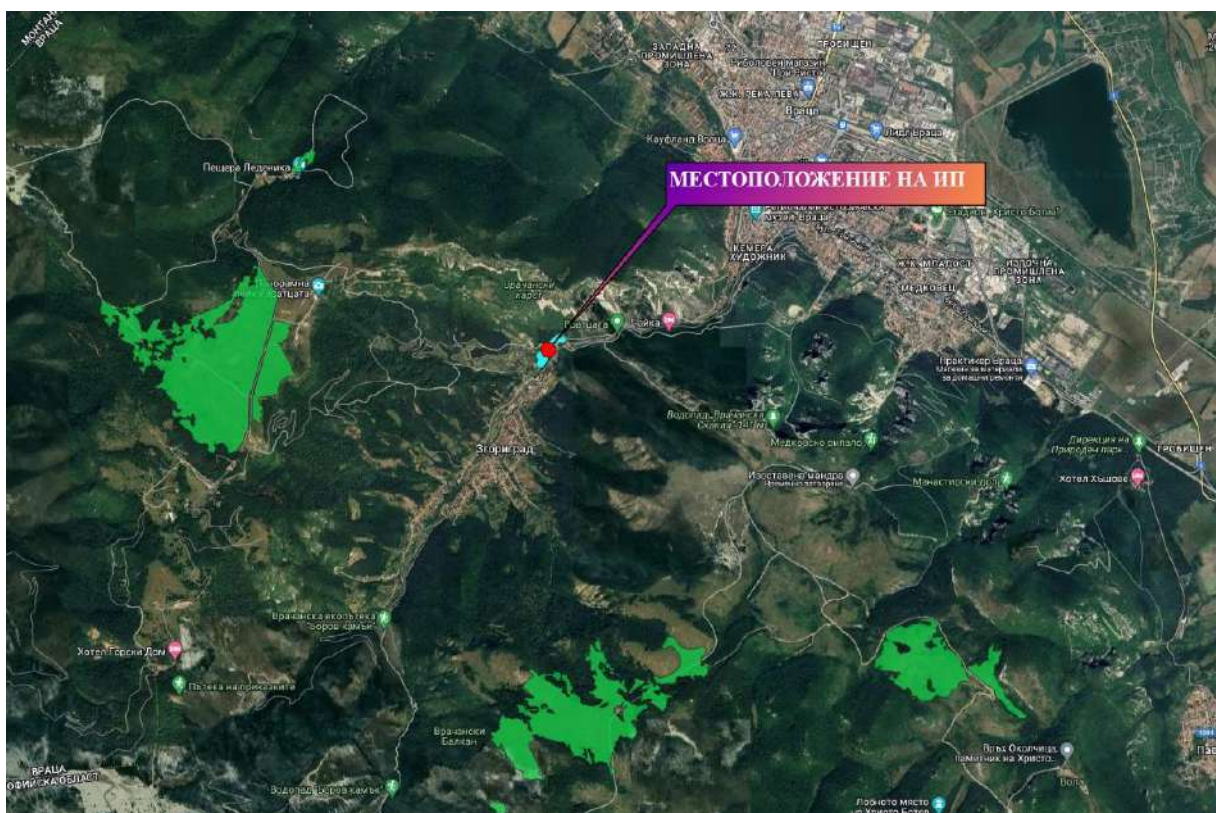
Карта 4. Местоположение на ИП, спрямо природно местообитание 3260 Равнинни или планински реки с растителност от *Ranuncion fluitantis* и *Callitricho-Batrachion* (зелено)



Карта 5. Местоположение на ИП, спрямо природно местообитание 6110* Отворени калцифилни или базифилни тревни съобщества от *Alysso-Sedion albi*



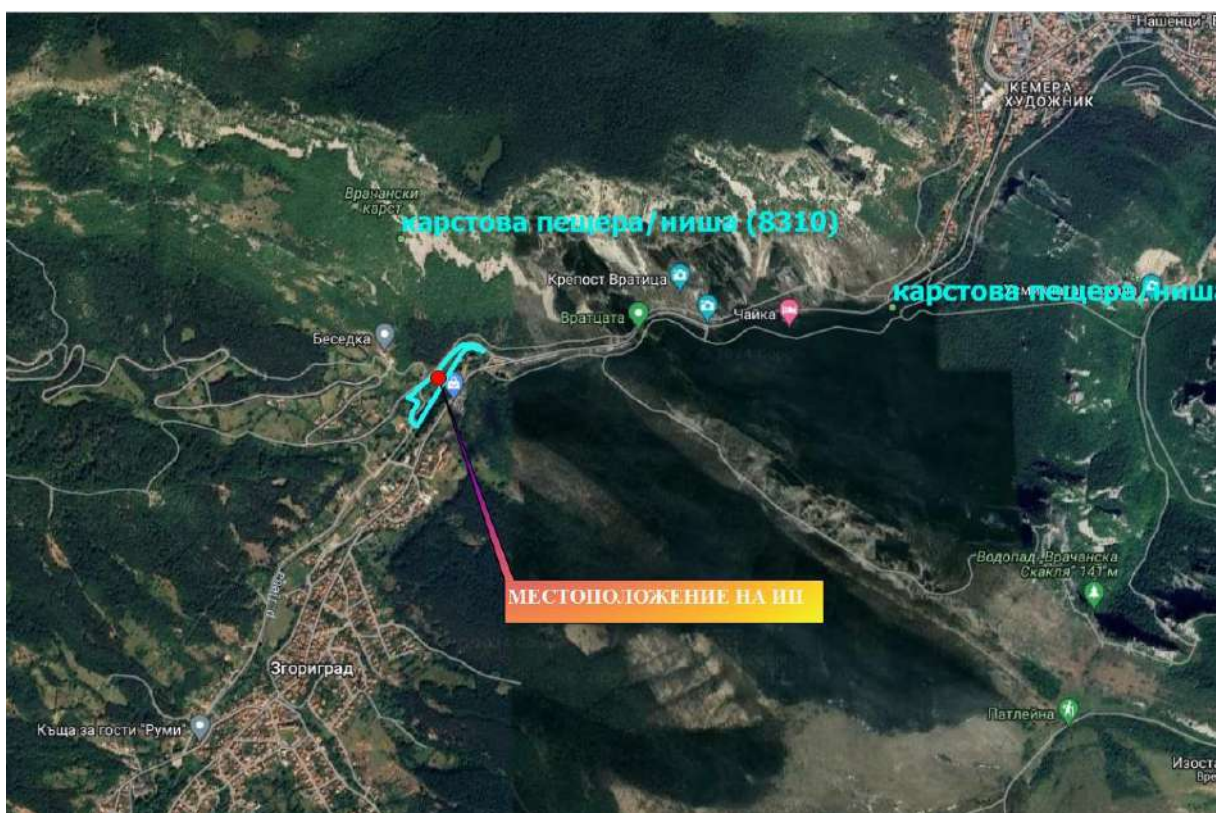
Карта 8. Местоположение на ИП, спрямо природно местообитание 6510 Низинни сенокосни ливади



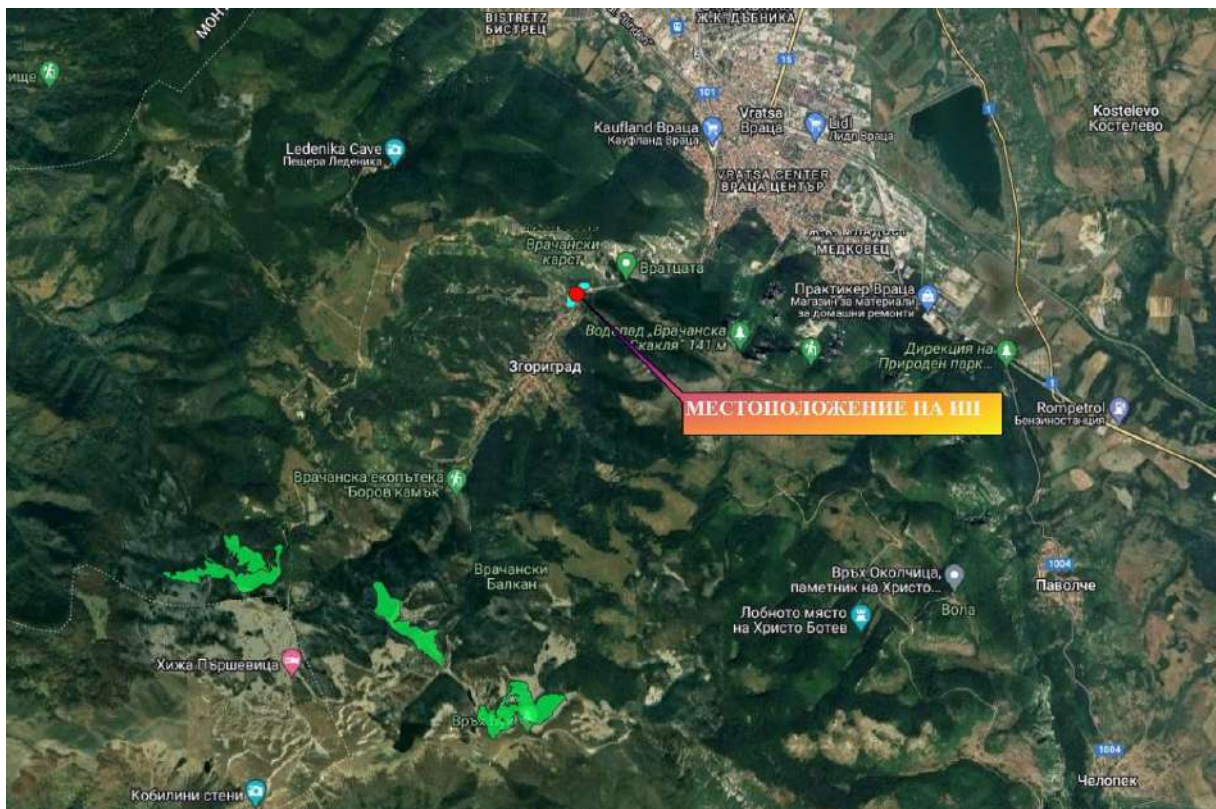
Карта 9. Местоположение на ИП, спрямо природно местообитание 6520 Планински сенокосни ливади (зелено)



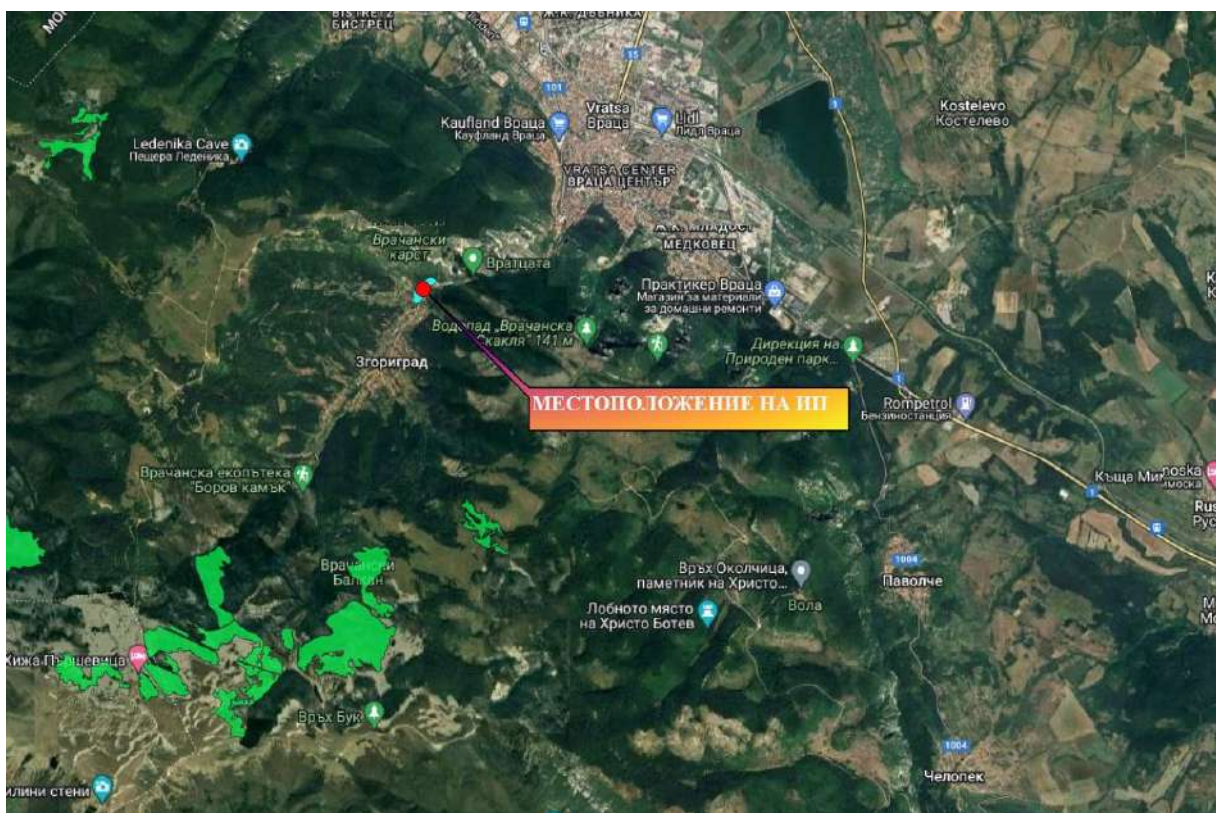
Карта 12. Местоположение на ИП, спрямо природно местообитание 8210 Хазмофитна растителност по варовикови скални склонове (зелено)



Карта 13. Местоположение на ИП, спрямо природно местообитание 8310 Неблагоустроени пещери



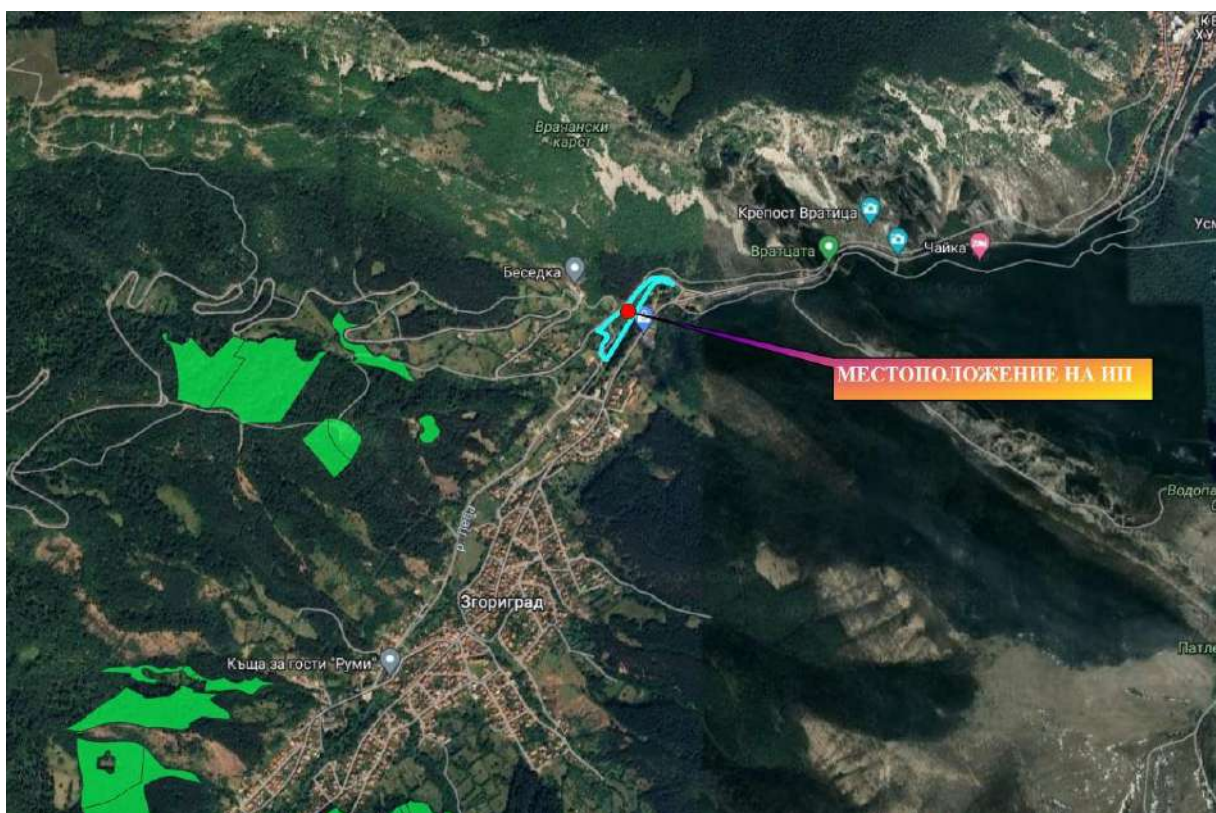
Карта 14. Местоположение на ИП, спрямо природно местообитание 9110 Букови гори от типа Luzulo-Fagetum (зелено)



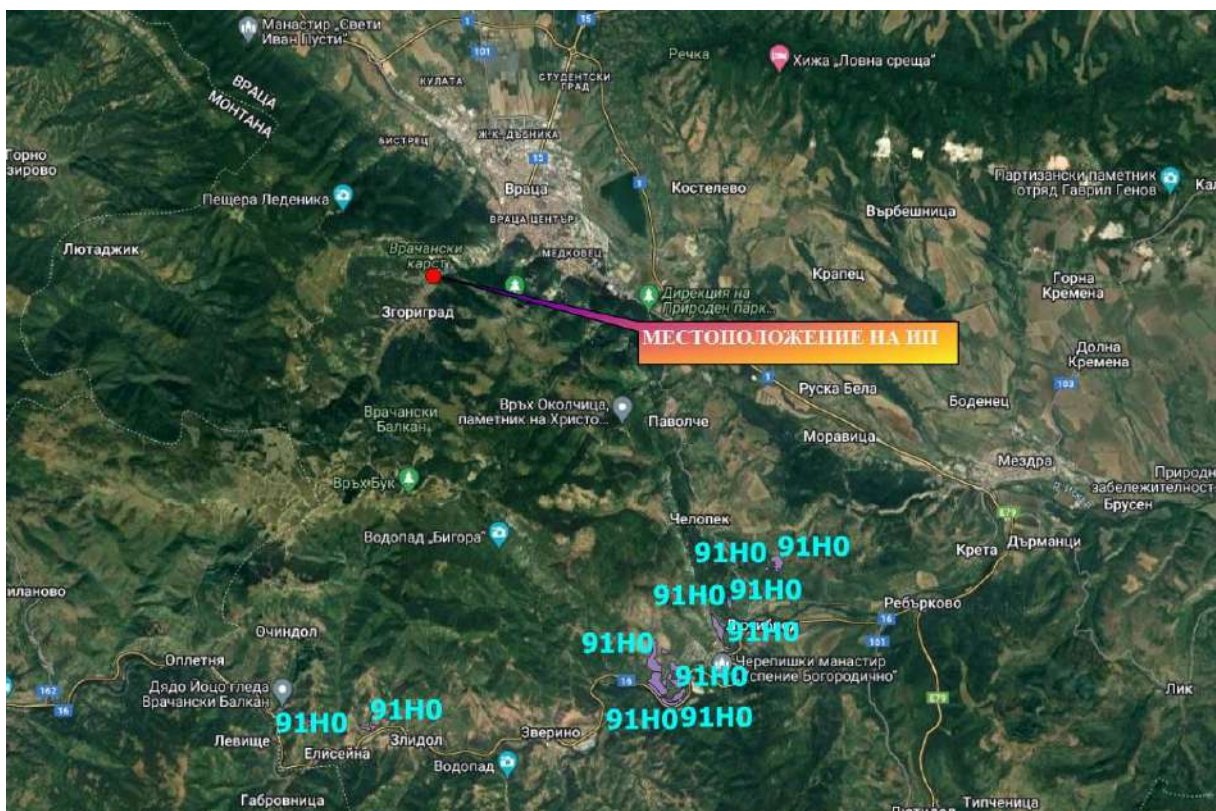
Карта 15. Местоположение на ИП, спрямо природно местообитание 9130 Букови гори от типа Asperulo-Fagetum (зелено)



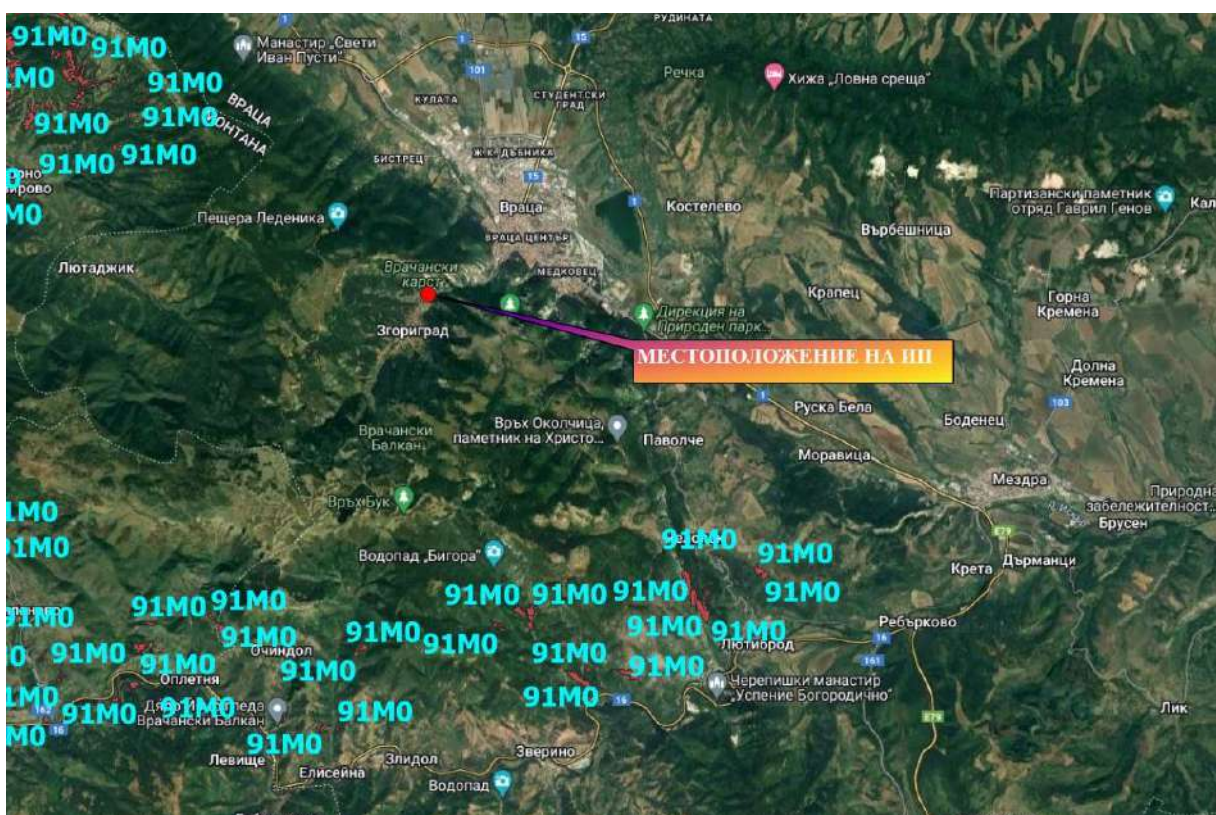
Карта 18. Местоположение на ИП, спрямо природно местообитание 9180*Смесени гори от съюза Tilio-Acerion върху сипеи и стръмни склонове (зелено)



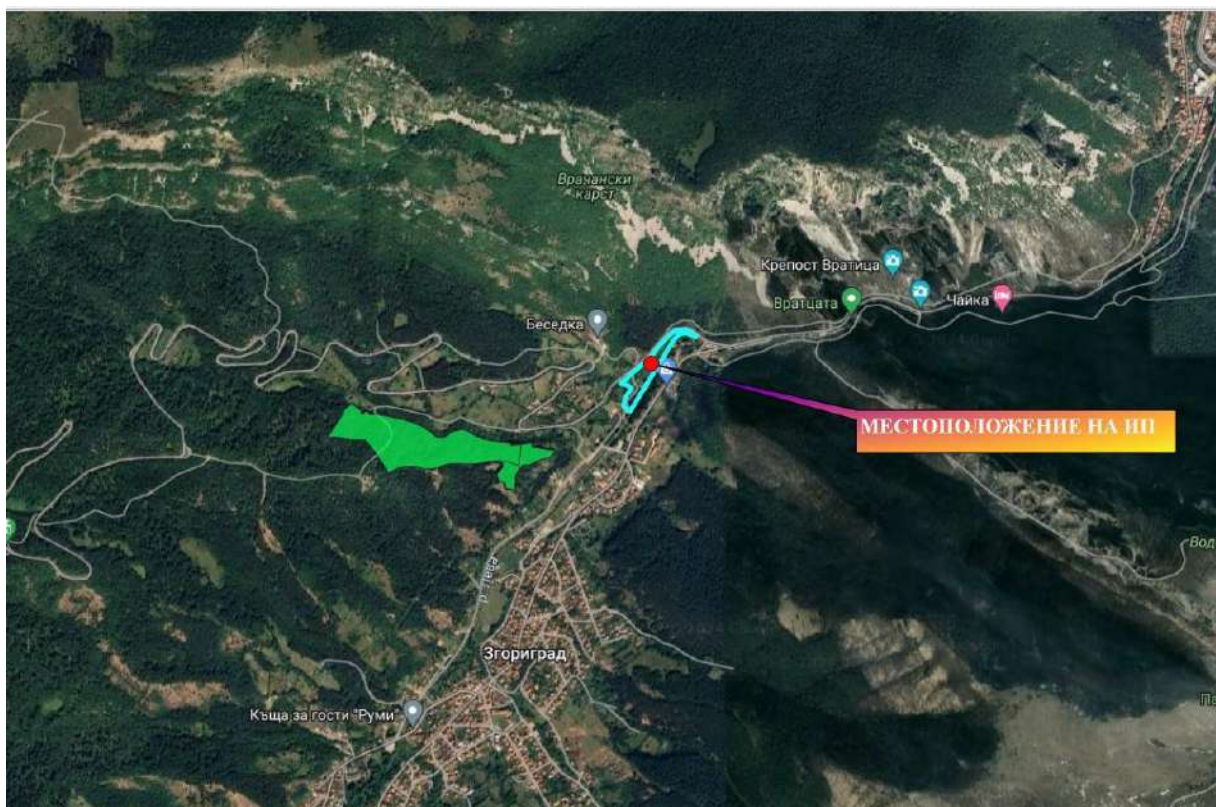
Карта 19. Местоположение на ИП, спрямо природно местообитание 91G0*Панонски гори с Quercus petraea и Carpinus betulus (зелено)



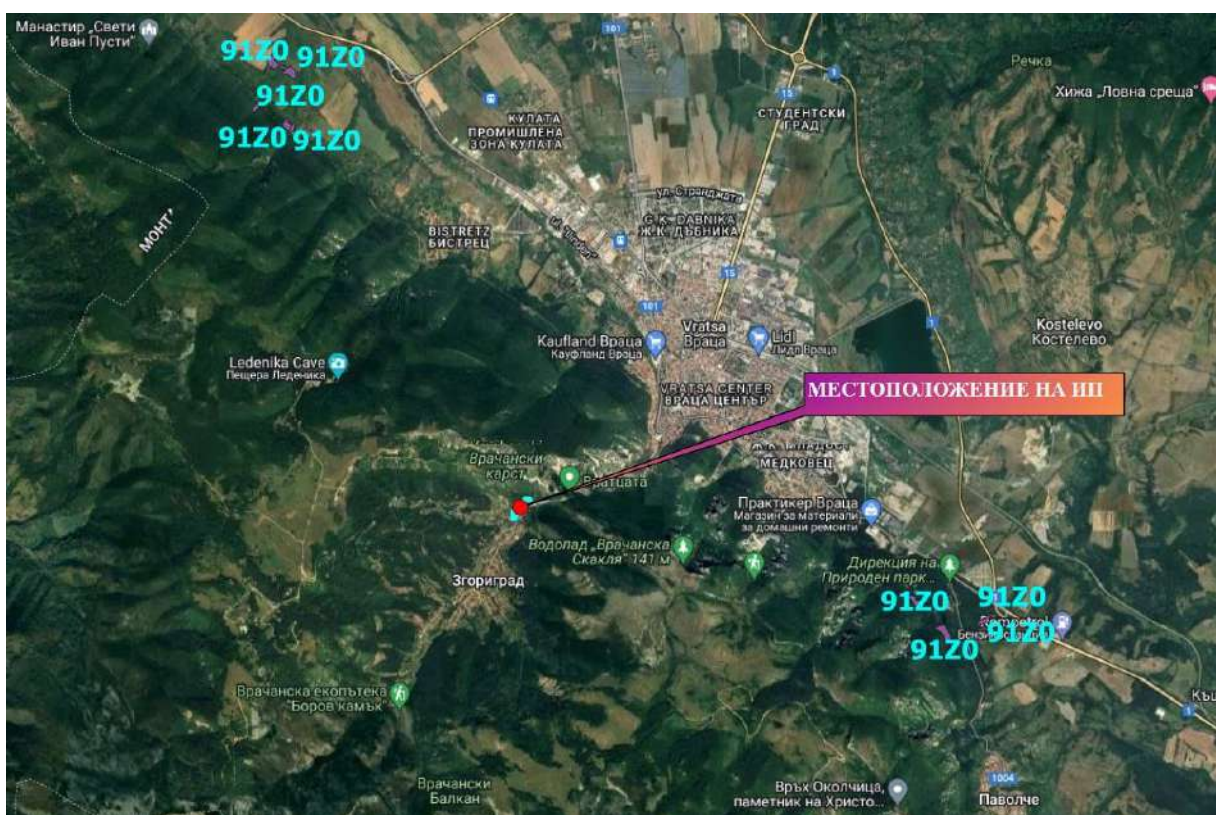
Карта 20. Местоположение на ИП, спрямо природно местообитание 91N0*Панонски гори с *Quercus pubescens*



Карта 21. Местоположение на ИП, спрямо природно местообитание 91M0 Балкано-панонски церово-горунови гори



Карта 22. Местоположение на ИП, спрямо природно местообитание 91W0 Мизийски букови гори (зелено)



Карта 23. Местоположение на ИП, спрямо природно местообитание 91Z0 Мизийски гори от сребролистна липа

3. Местоположение на ИП, спрямо местообитанията на видовете предмет на опазване от защитена зона BG0000166 "Врачански Балкан"



Карта 24. Местоположение на територията на ИП (син контур) спрямо потенциалните (зелен) и ловните (кафяви щрихи) местообитания на средиземноморския подковонос (*Rhinolophus blasii*)



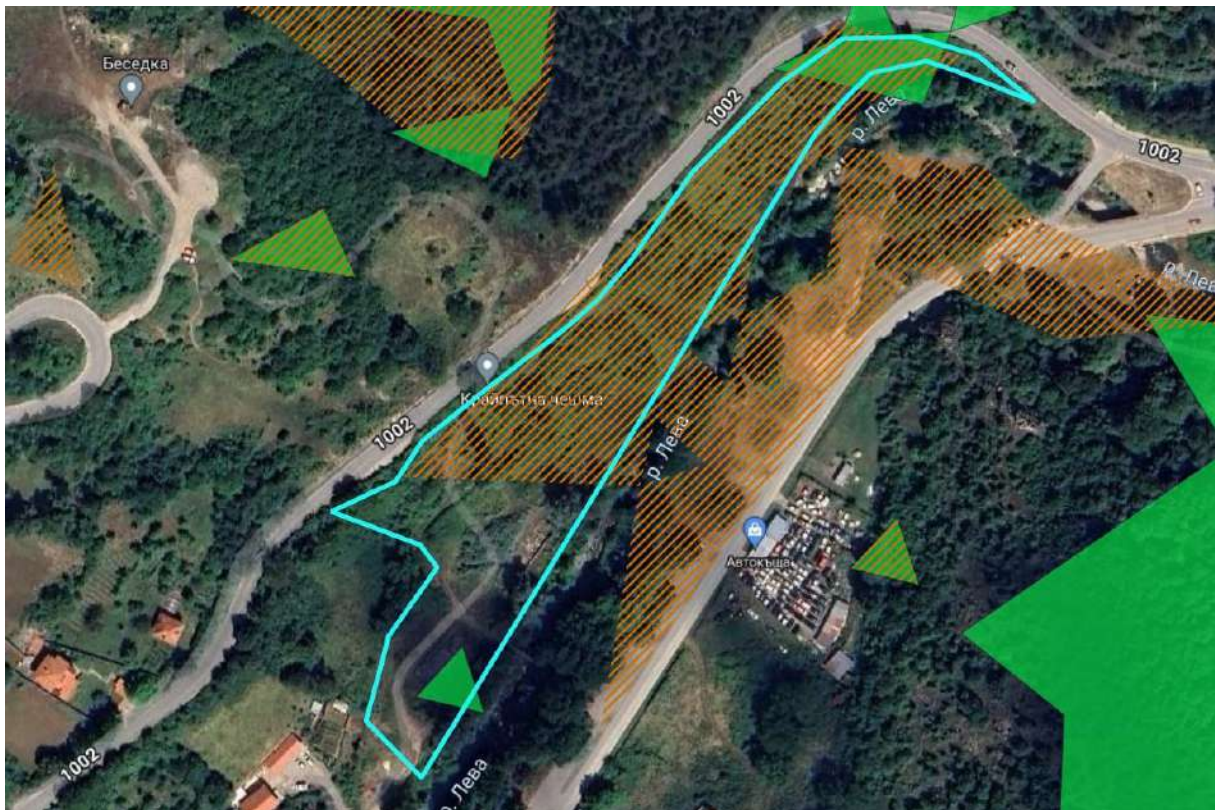
Карта 25. Местоположение на територията на ИП (син контур) спрямо потенциалните (зелен) и ловните (кафяви щрихи) местообитания на южния подковонос (*Rhinolophus euryale*)



Карта 26. Местоположение на територията на ИП (син контур) спрямо потенциалните (зелен) и ловните (кафяви щрихи) местообитания на големия подковонос (*Rhinolophus ferrumequinum*)



Карта 27. Местоположение на територията на ИП (син контур) спрямо потенциалните (зелен) и ловните (кафяви щрихи) местообитания на малкия подковонос (*Rhinolophus hipposideros*)



Карта 28. Местоположение на територията на ИП (син контур) спрямо потенциалните (зелен) и ловните (кафяви щрихи) местообитания на подковоноса на Мехели (*Rhinolophus mehelyi*)



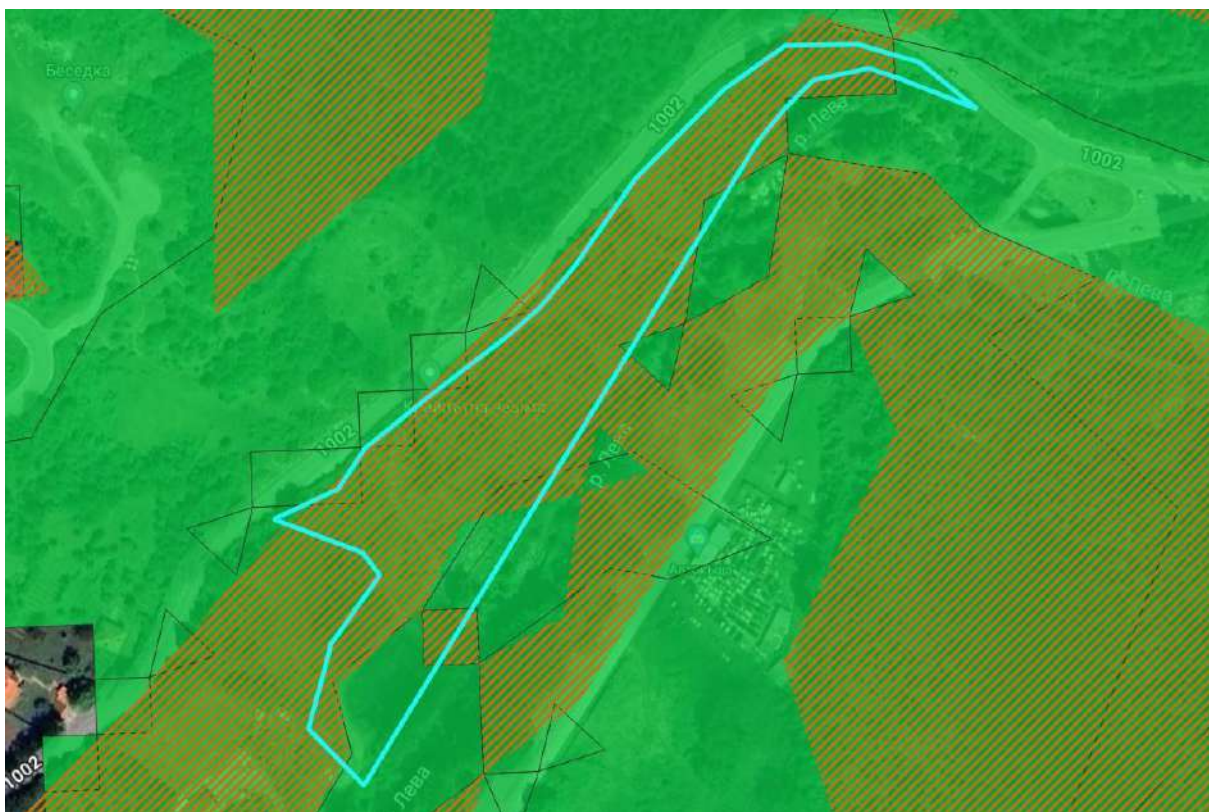
Карта 29. Местоположение на територията на ИП (син контур) спрямо потенциалните (зелен) и ловните и с високо качество (кафяви щрихи) местообитания на широкоухия прилеп (*Barbastella barbastellus*)



Карта 30. Местоположение на територията на ИП (син контур) спрямо потенциалните (зелен) и ловните (кафяви щрихи) местообитания на дългокрилия прилеп (*Miniopterus schreibersii*)



Карта 31. Местоположение на територията на ИП (син контур) спрямо потенциалните (зелен) и ловните (кафяви щрихи) местообитания на дългоухия нощник (*Myotis bechsteinii*)



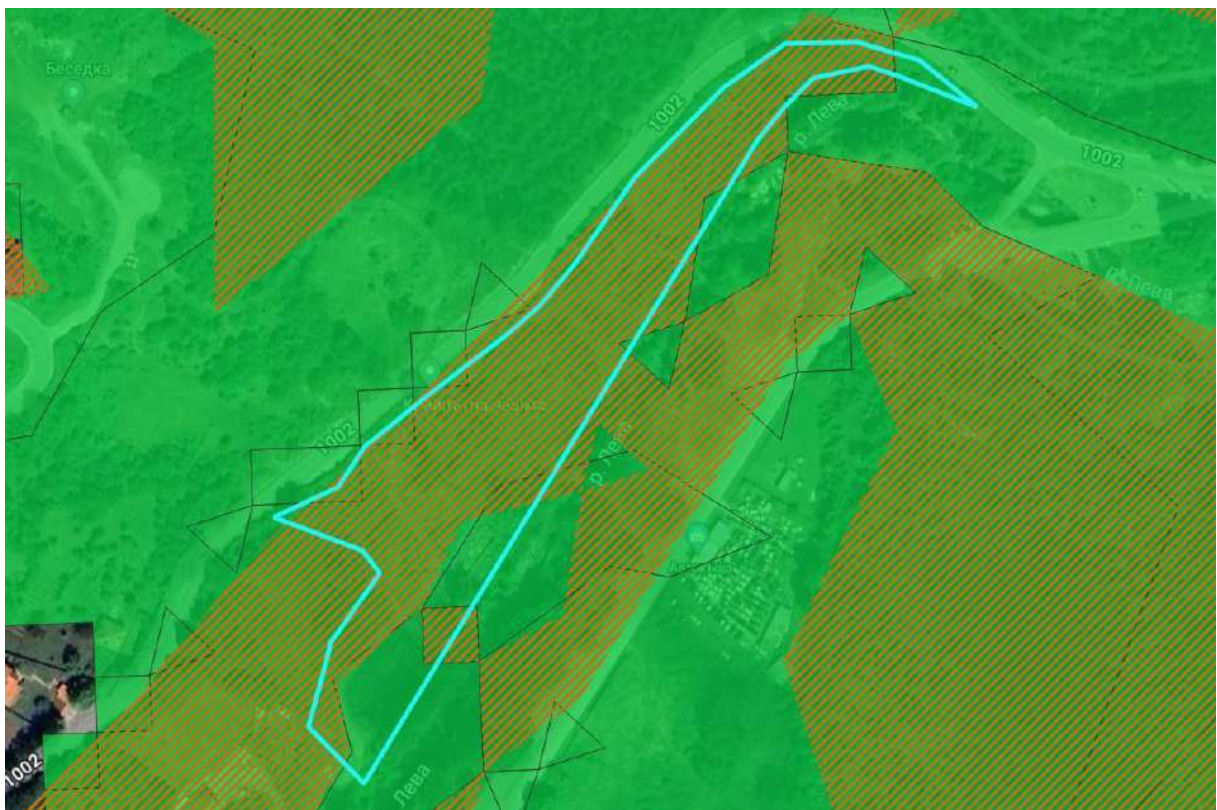
Карта 32. Местоположение на територията на ИП (син контур) спрямо потенциалните (зелен) и ловните (кафяви щрихи) местообитания на остроухия нощник (*Myotis blythii*)



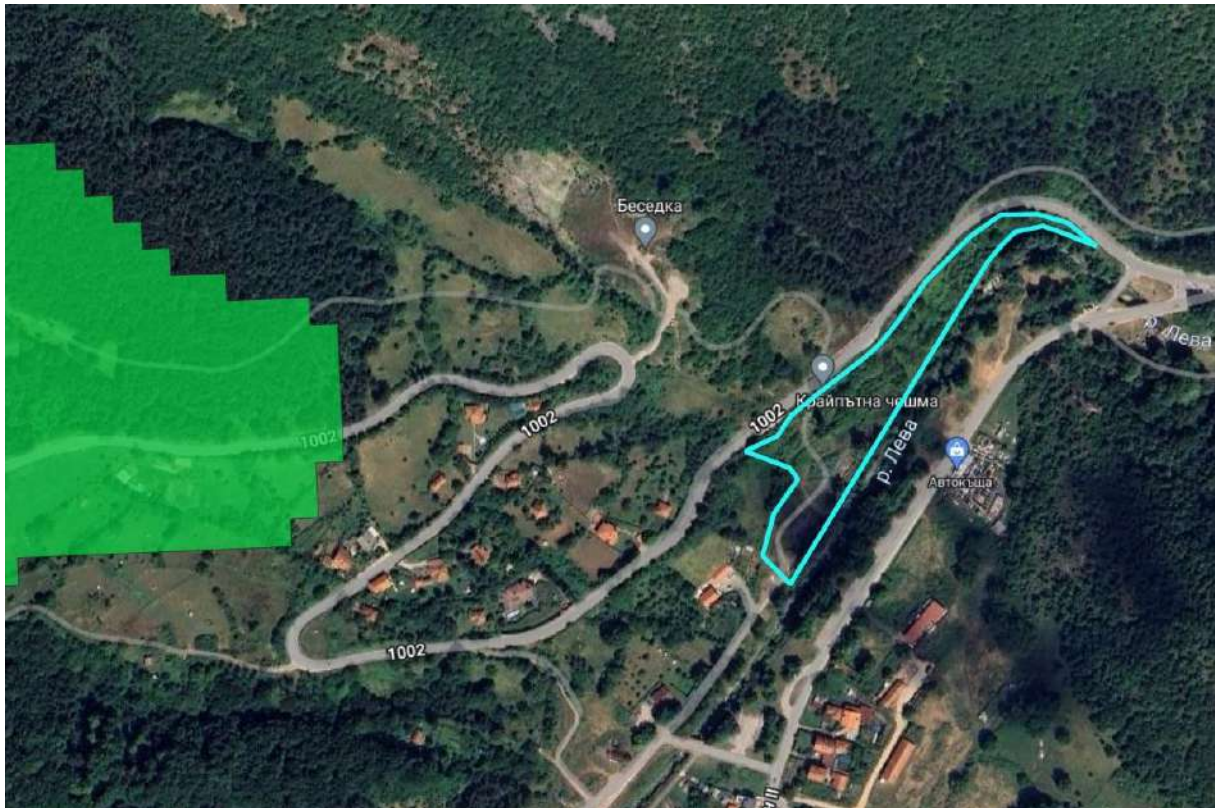
Карта 33. Местоположение на територията на ИП (син контур) спрямо потенциалните (зелен) и ловните (кафяви щрихи) местообитания на дългопръстия нощник (*Myotis capaccinii*)



Карта 34. Местоположение на територията на ИП (син контур) спрямо потенциалните (зелен) и ловните (кафяви щрихи) местообитания на трицветния нощник (*Myotis emarginatus*)



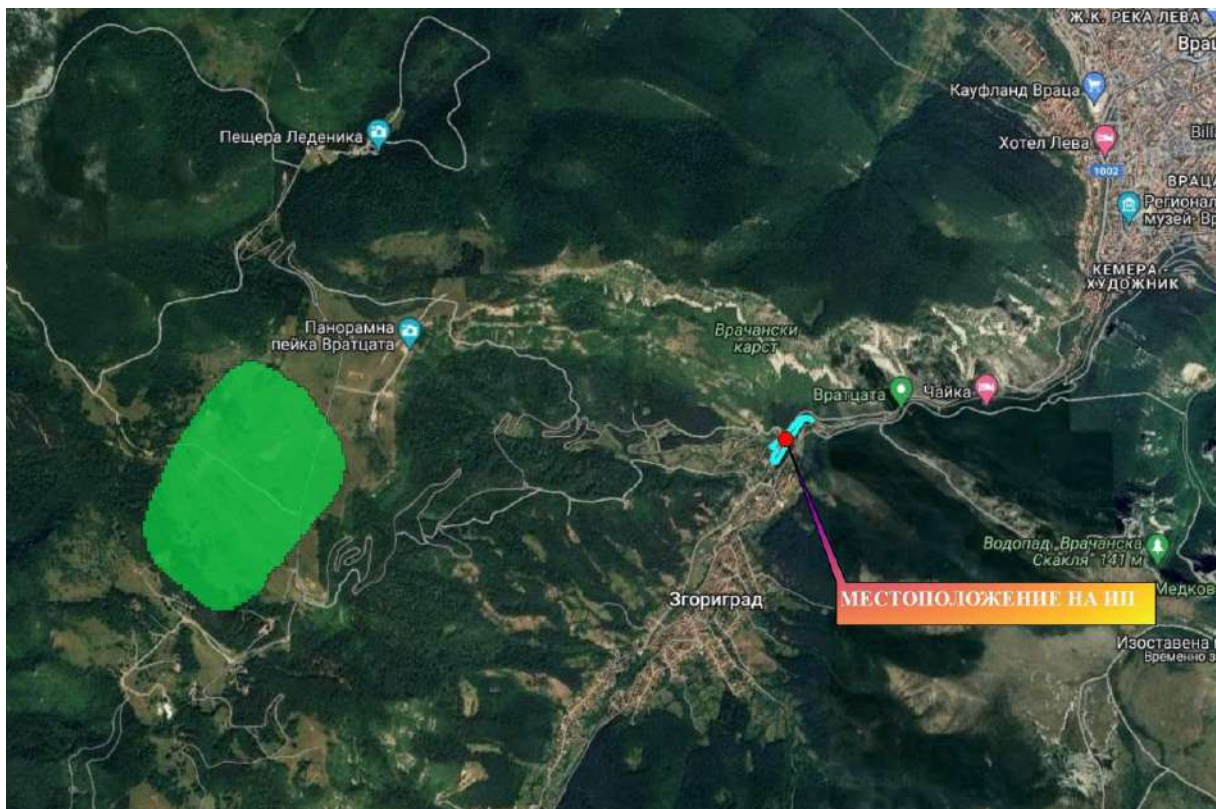
Карта 35. Местоположение на територията на ИП (син контур) спрямо потенциалните (зелен) и ловните (кафяви щрихи) местообитания на големия нощник (*Myotis myotis*)



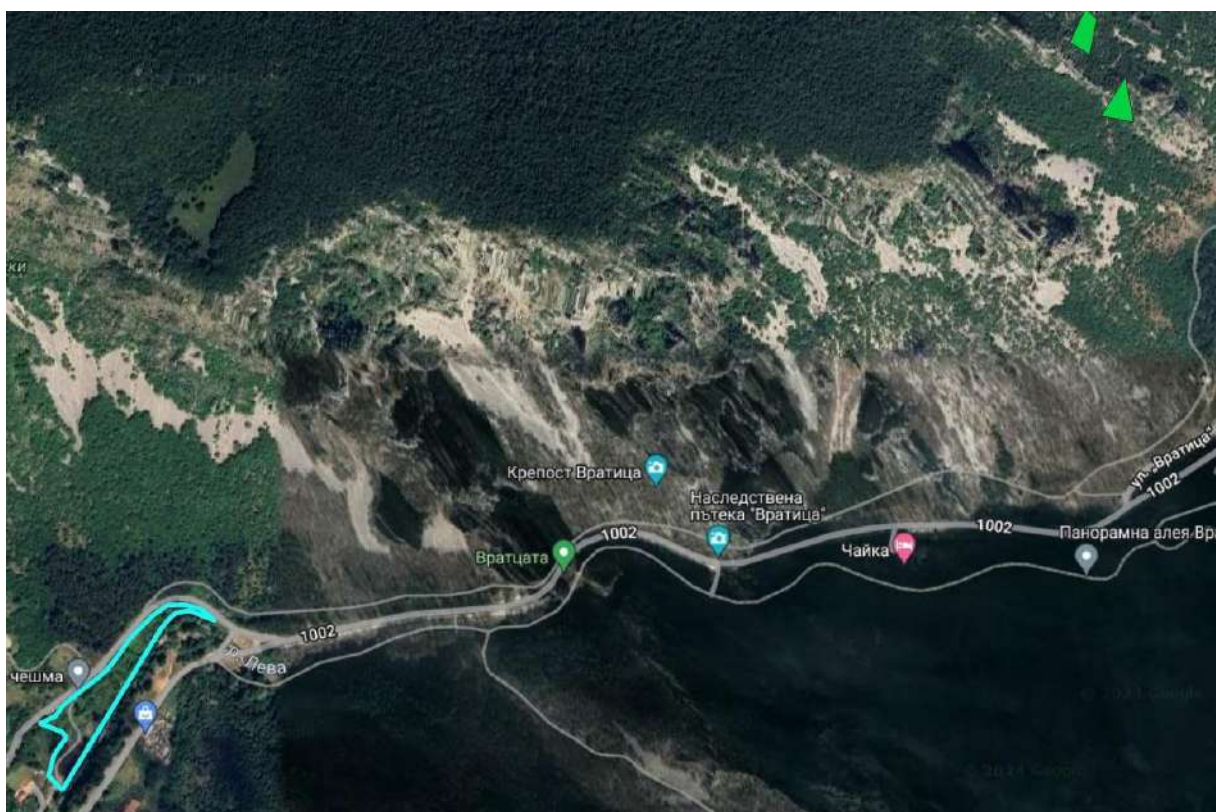
Карта 36. Местоположение на територията на ИП (син контур) спрямо най-близките потенциални местообитания (зелен) на европейския вълк (*Canis lupus*)



Карта 37. Местоположение на територията на ИП (син контур) спрямо потенциалните местообитания (зелен) на видрата (*Lutra lutra*)



Карта 38. Местоположение на територията на ИП (син контур) спрямо най-близките потенциални местообитания (зелен) на пъстрия пор (Vormela peregusna)



Карта 39. Местоположение на територията на ИП (син контур) спрямо най-близките потенциални местообитания (зелен) на шипобедрената костенурка (Testudo graeca)



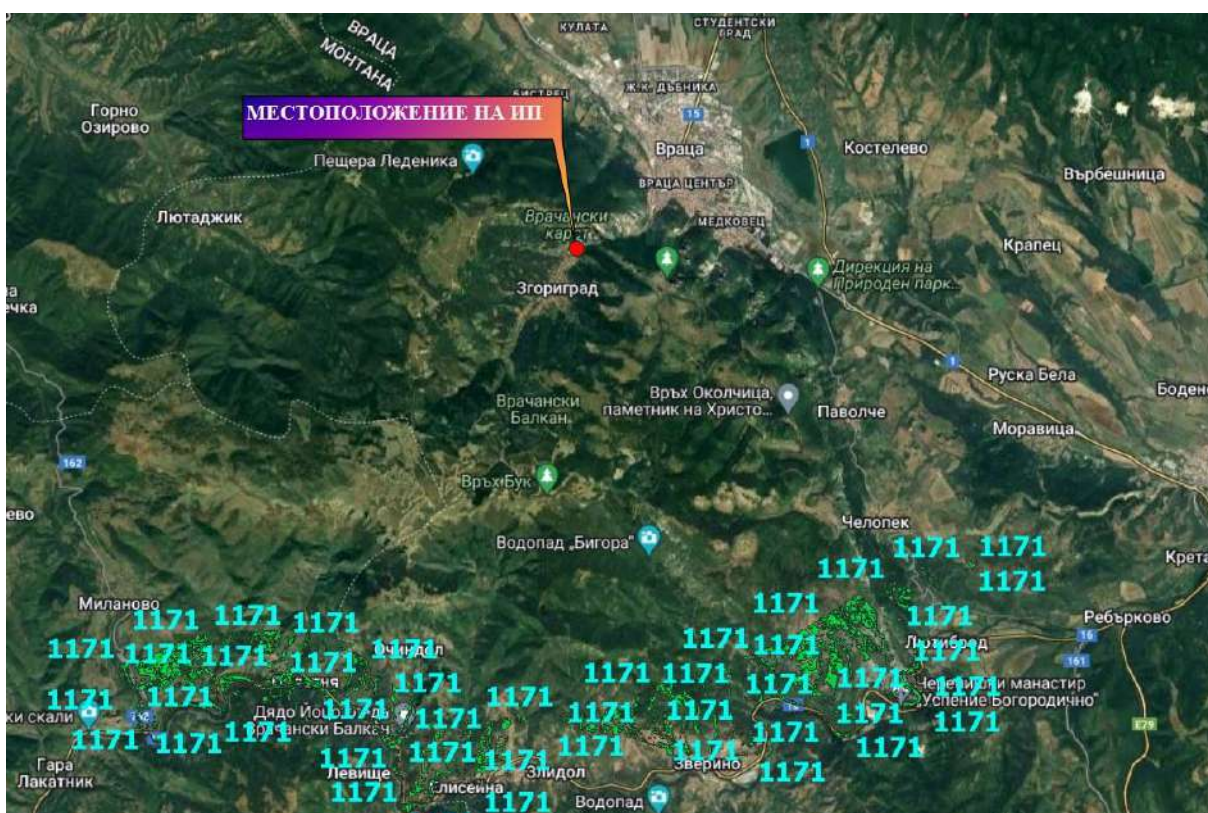
Карта 40. Местоположение на територията на ИП (син контур) спрямо потенциалните местообитания (зелен) на шипоопашатата костенурка (*Testudo hermanni*)



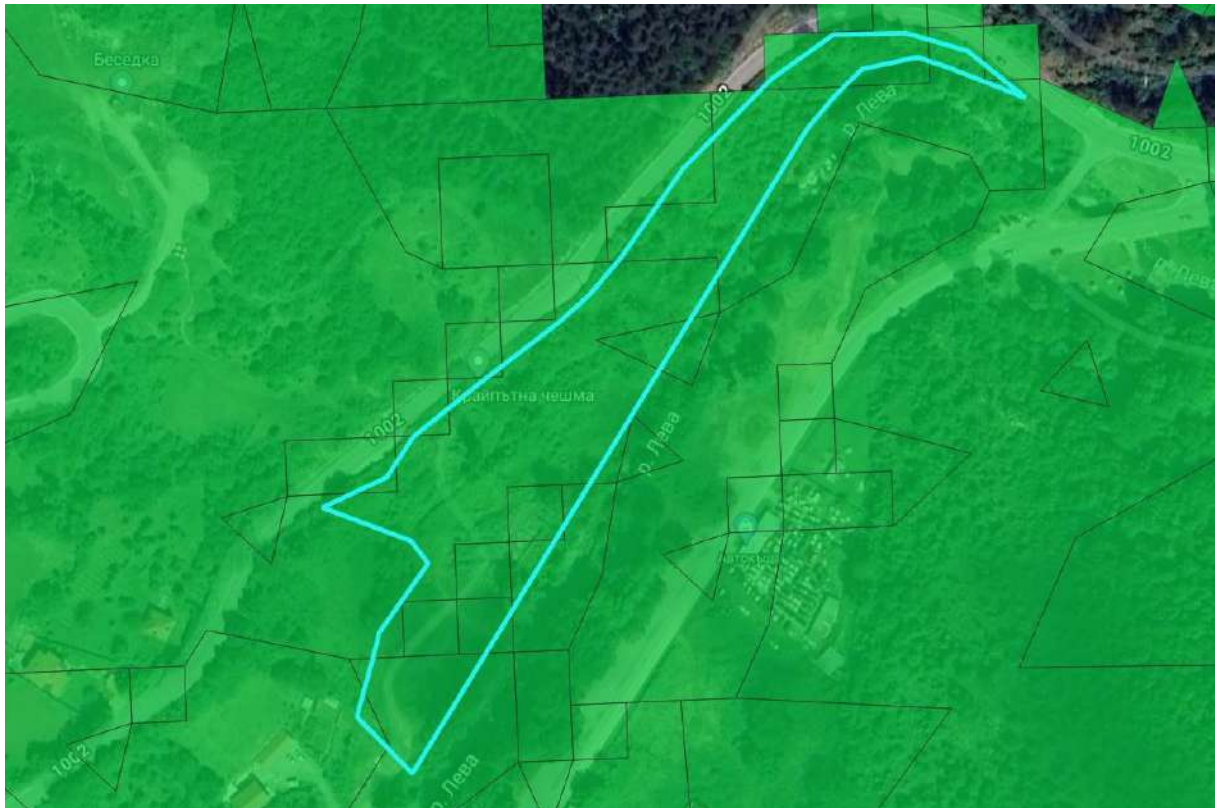
Карта 41. Местоположение на територията на ИП (син контур) спрямо потенциалните местообитания (зелен) на обикновената блатна костенурка (*Emys orbicularis*)



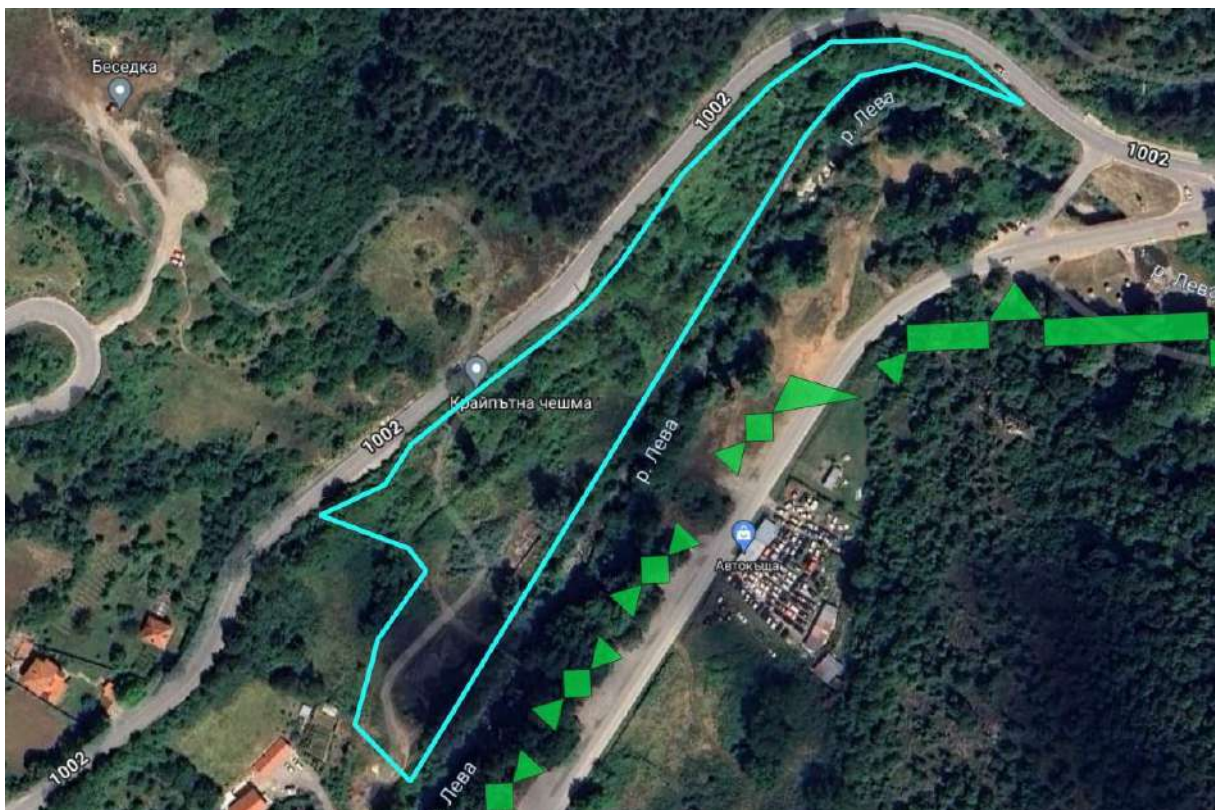
Карта 42. Местоположение на територията на ИП (син контур) спрямо потенциалните местообитания (зелен) на гребенестия тритон (*Triturus cristatus*)



Карта 43. Местоположение на територията на ИП (син контур) спрямо най-близките потенциални местообитания (зелен) на 1171 големия гребенест тритон (*Triturus karelinii*)



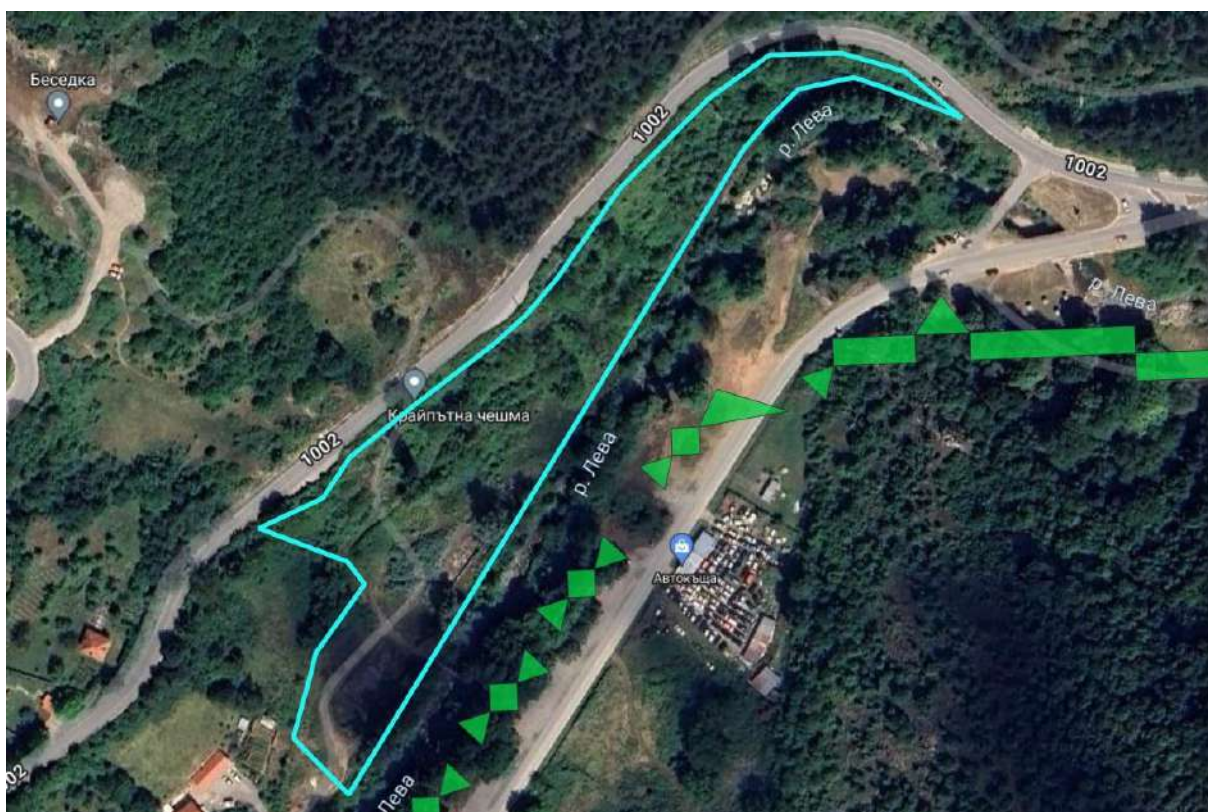
Карта 44. Местоположение на територията на ИП (син контур) спрямо потенциалните местообитания (зелен) на жълткоремната бумка (*Bombina variegata*)



Карта 45. Местоположение на територията на ИП (син контур) спрямо най-близките потенциални местообитания (зелен) на черната мряна (*Barbus meridionalis*)



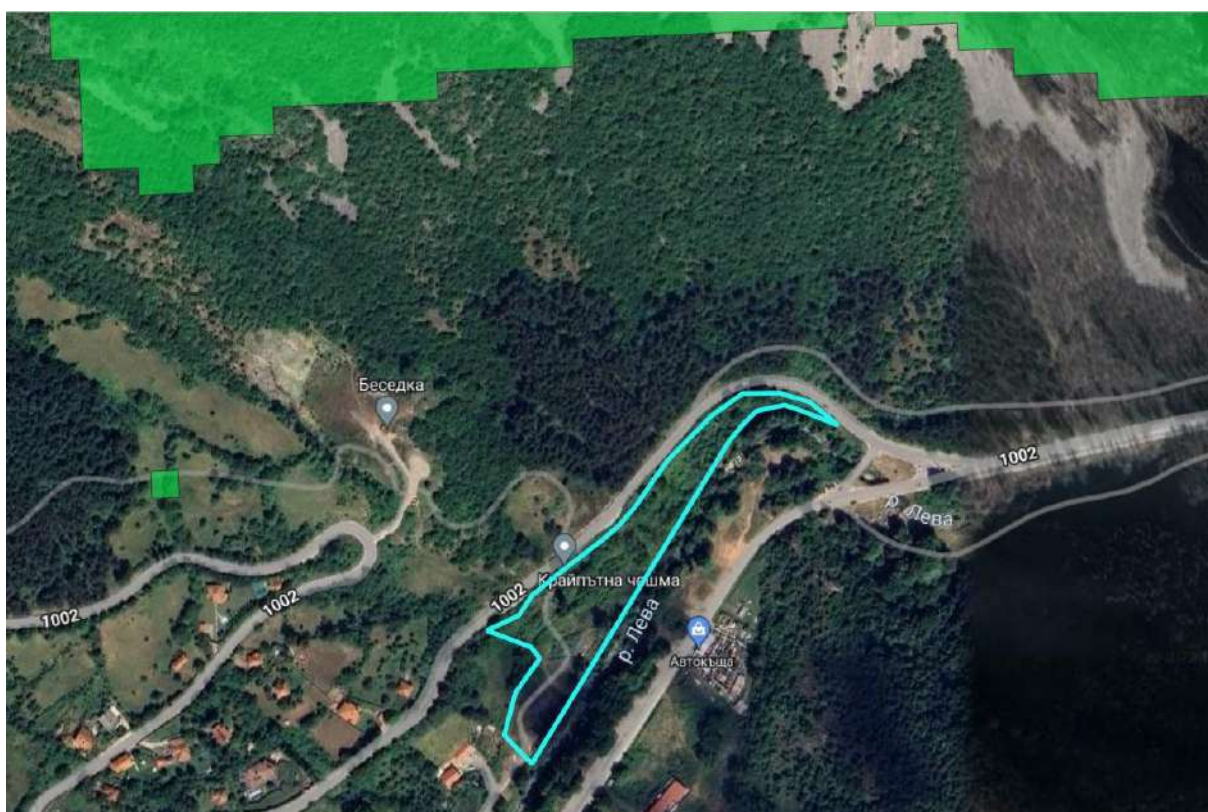
Карта 46. Местоположение на територията на ИП (син контур) спрямо най-близките потенциални местообитания (зелен) на обикновения щипок (*Cobitis taenia*)



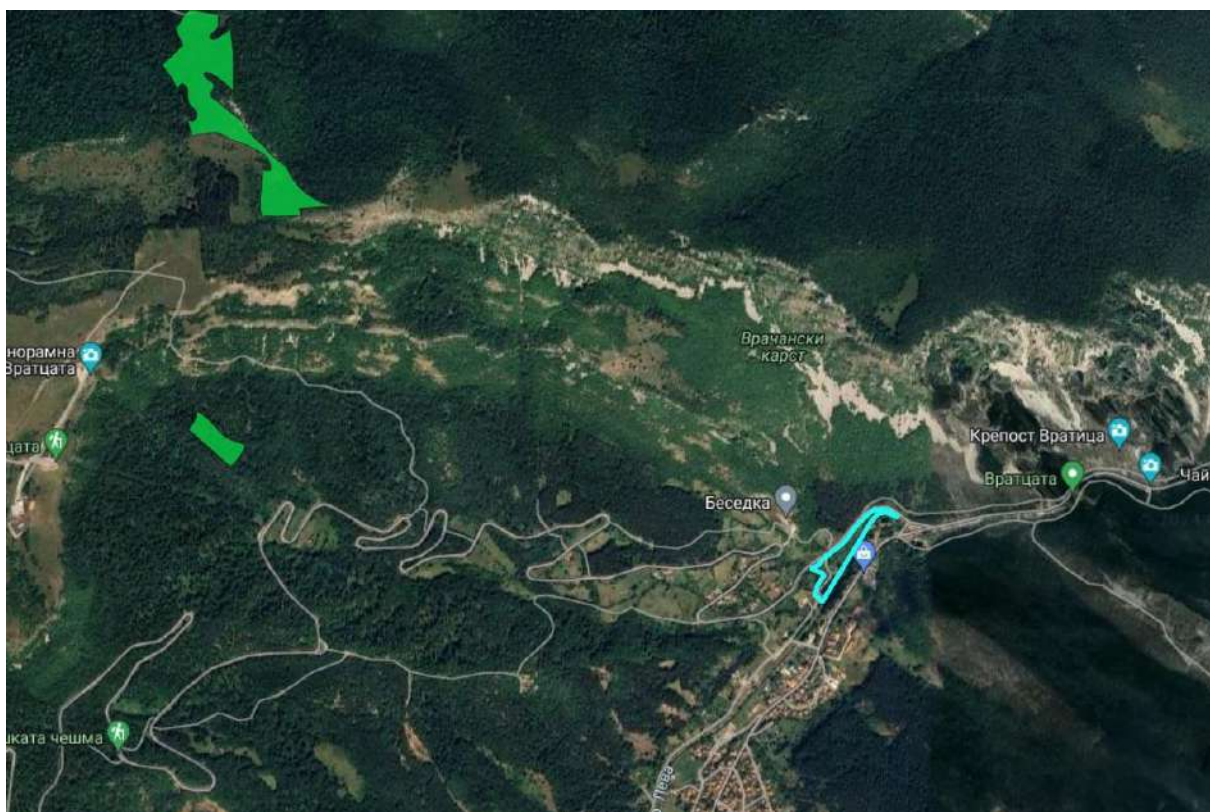
Карта 47. Местоположение на територията на ИП (син контур) спрямо най-близките потенциални местообитания (зелен) на балканския щипок (*Sabanejewia aurata*)



Карта 48. Местоположение на територията на ИП (син контур) спрямо най-близките потенциални местообитания (зелен) на ручейния рак (*Austropotamobius torrentium*)



Карта 49. Местоположение на територията на ИП (син контур) спрямо най-близките потенциални местообитания (зелен) на обикновения паракалоптенус (*Paracaloptenus caloptenoides*)



Карта 50. Местоположение на територията на ИП (син контур) спрямо най-близките потенциални местообитания (зелен) на рисодеца (*Rhysodes sulcatus*)



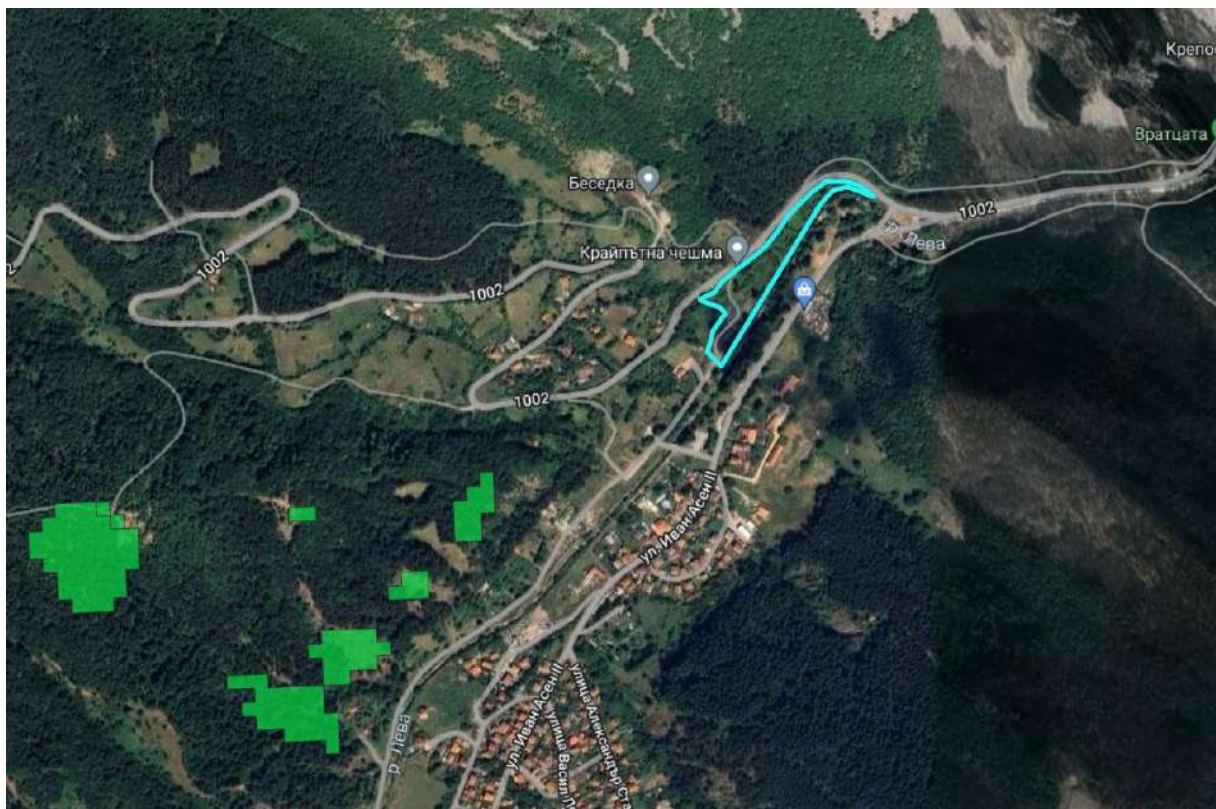
Карта 51. Местоположение на територията на ИП (син контур) спрямо най-близките потенциални местообитания (зелен) на бръмбара рогач (*Lucanus cervus*)



Карта 52. Местоположение на територията на ИП (син контур) спрямо най-близките потенциални местообитания (зелен) на алпийската розалия (*Rosalia alpina*)



Карта 53. Местоположение на територията на ИП (син контур) спрямо най-близките потенциални местообитания (зелен) на осмодермата (*Osmoderma eremita*)



Карта 54. Местоположение на територията на ИП (син контур) спрямо най-близките потенциални местообитания (зелен) на обикновения сечко (*Cerambyx cerdo*)



Карта 55. Местоположение на територията на ИП (син контур) спрямо най-близките потенциални местообитания (зелен) на буковия сечко (*Morimus funereus*)



Карта 56. Местоположение на територията на ИП (син контур) спрямо потенциалните местообитания (зелен) на четириточковата меч пеперуда (*Euplagia quadripunctaria*)



Карта 57. Местоположение на територията на ИП (син контур) спрямо потенциалните местообитания (зелен) на лицената (*Lycena dispar*)



Карта 58. Местоположение на територията на ИП (син контур) спрямо най-близките потенциални местообитания (зелен) на бисерната мида (*Unio crassus*)



Карта 59. Местоположение на територията на ИП (син контур) спрямо най-близките потенциални местообитания (зелен) на обикновената пърчовка (*Himantoglossum caprinum*)